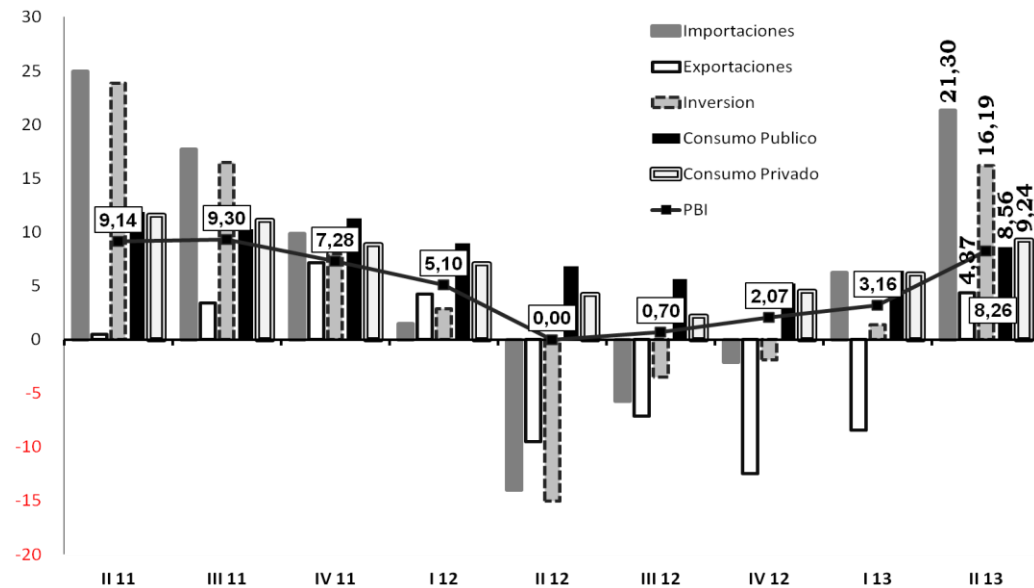


PBI por sectores

Var % anual, serie trimestral desestacionalizada. INDEC



Actividad y Desempleo

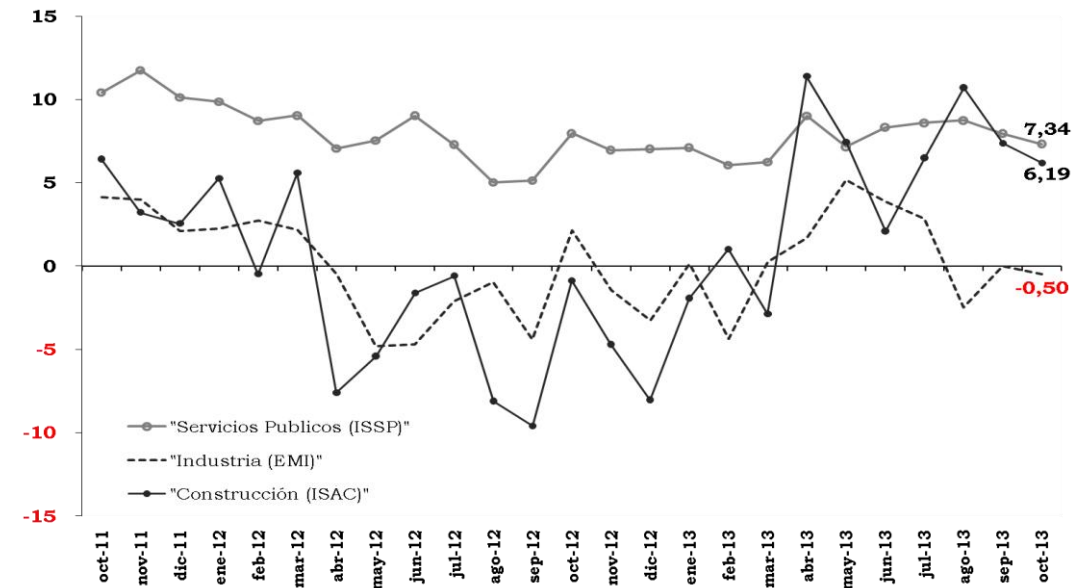
31 Aglomerados Urbanos. EPH-INDEC.

Actividad % Poblacion, Desempleo y Subocupacion % PEA

Trimestre	Actividad	Empleo	Desempleo	Subocupación	
				demandante	no demandante
III 11	46,74	43,36	7,23	6,04	2,76
IV 11	46,08	42,97	6,74	5,91	2,62
I 12	45,53	42,28	7,14	5,05	2,38
II 12	46,17	42,84	7,21	6,70	2,67
III 12	46,9	43,3	7,6	6,2	2,7
IV 12	46,3	43,1	6,9	6,4	2,6
I 13	45,84	42,21	7,93	5,49	2,46
II 13	46,47	43,10	7,25	6,69	3,02
III 13	46,07	42,93	6,82	5,80	2,95

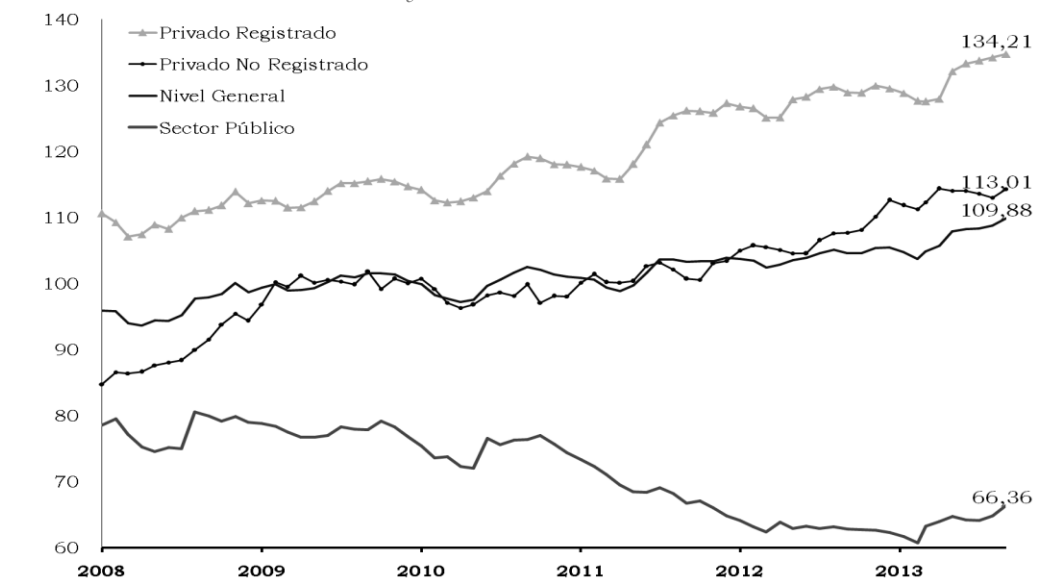
Actividad Económica Mensual

Var % anual, serie mensual con estacionalidad. INDEC



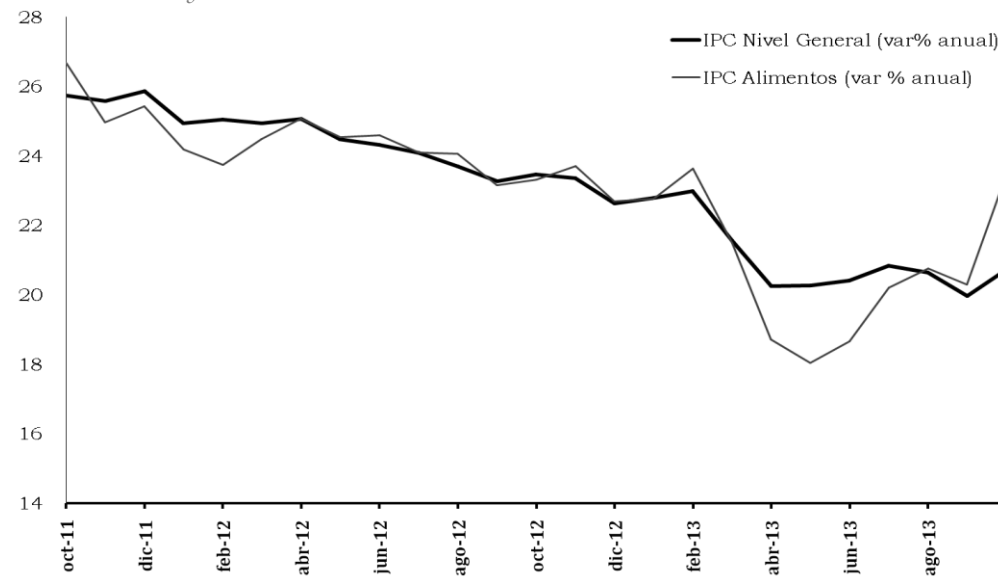
Salarios Reales

Indice base dic 01=100. INDEC y IPC Provincias



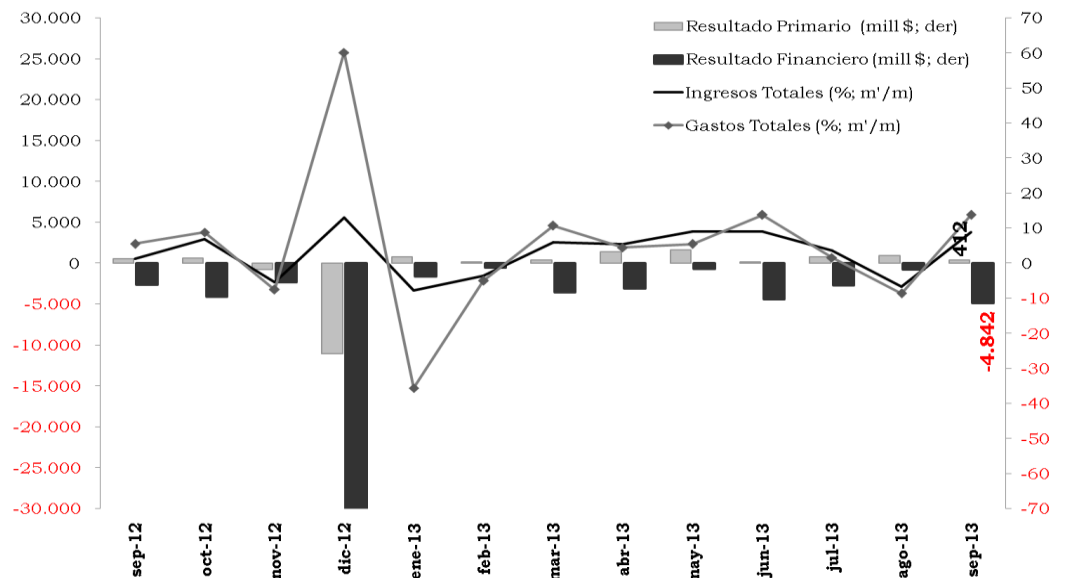
Preccios

Nivel General y Alimentos, variación % Mensual. IPC Provincias



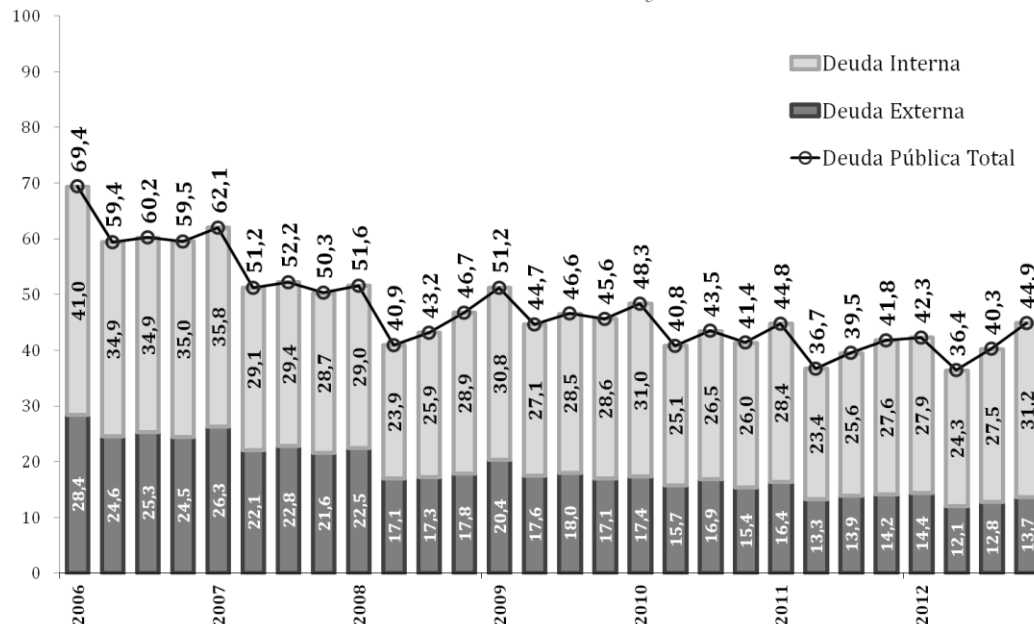
Ingresos, Gastos y Resultados

En mill \$ corrientes. MECON



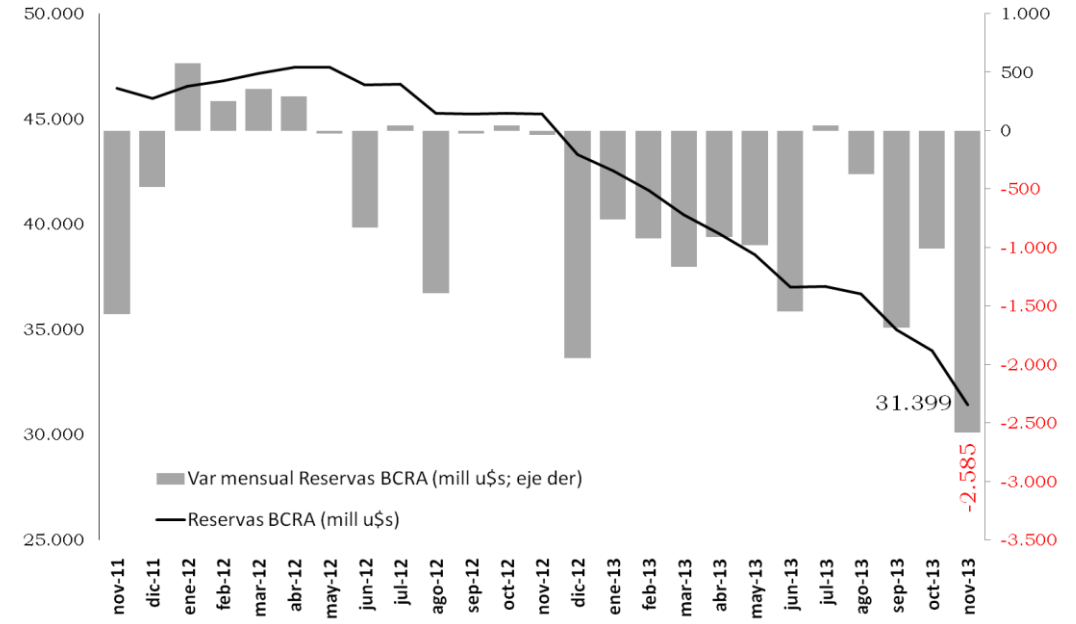
Deuda Pública

SPN no Financiero. Deuda Pública Interna, Externa y Total %PBI. MECON



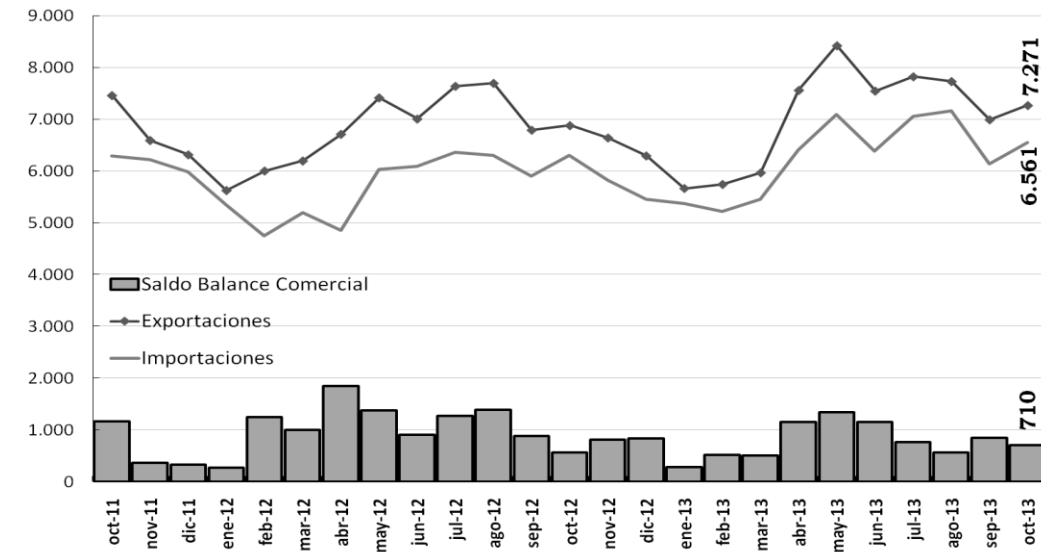
Reservas Internacionales

Var. mensual absoluta, en millones de u\$s. BCRA



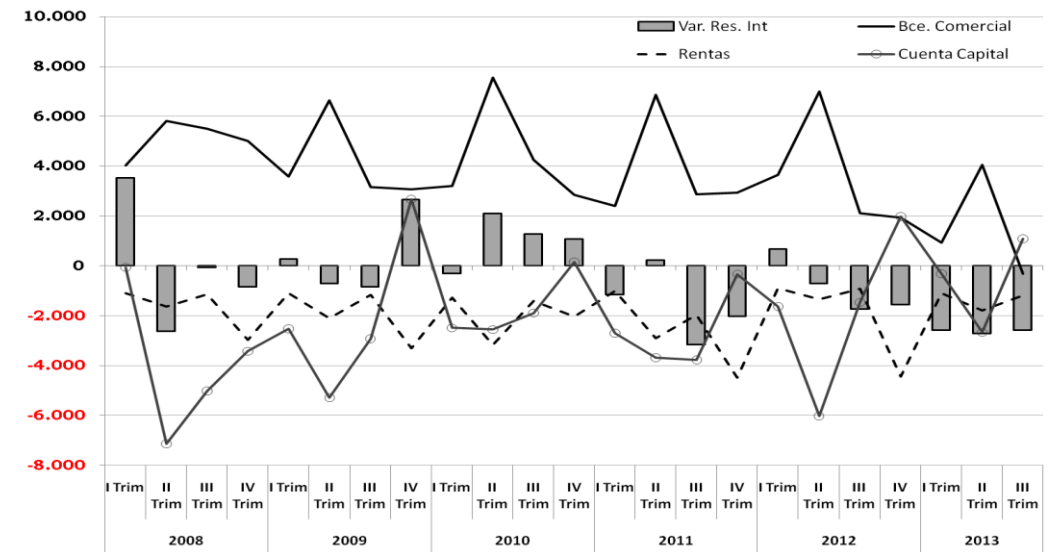
Intercambio Comercial Argentino

En millones de u\$s corrientes. INDEC



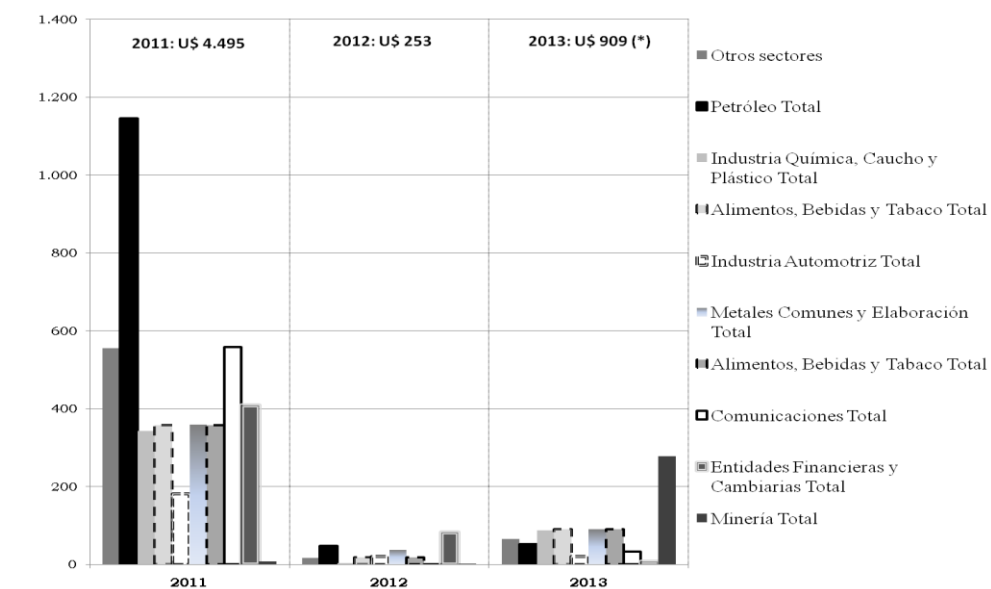
Balance Cambiario - Cta Corriente, Capital y Rentas

En millones de u\$s corrientes. BCRA



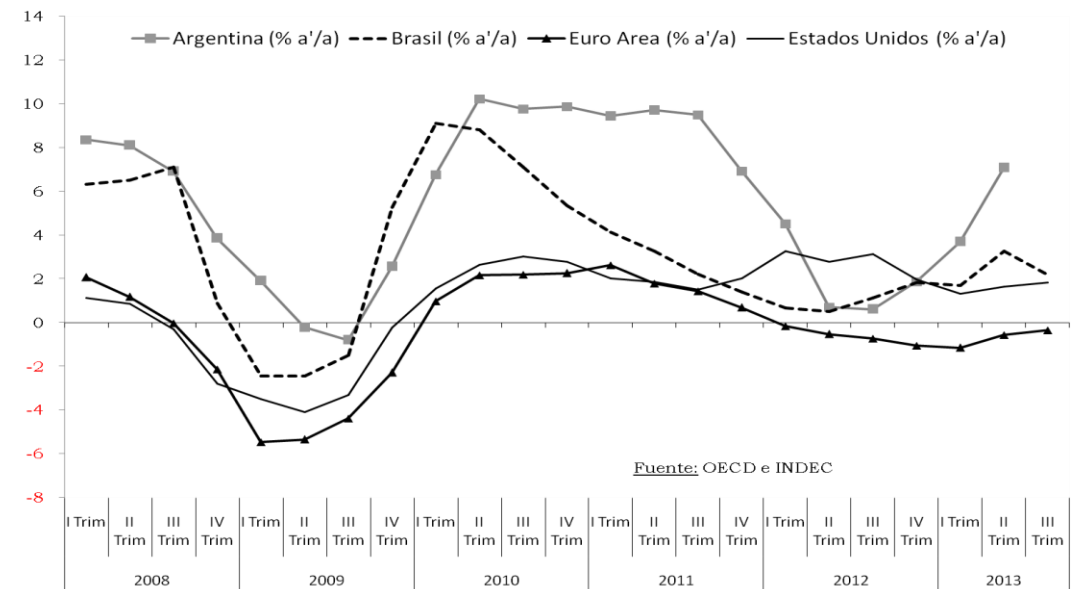
Utilidades y Dividendos por Sector

En millones de u\$s. BCRA



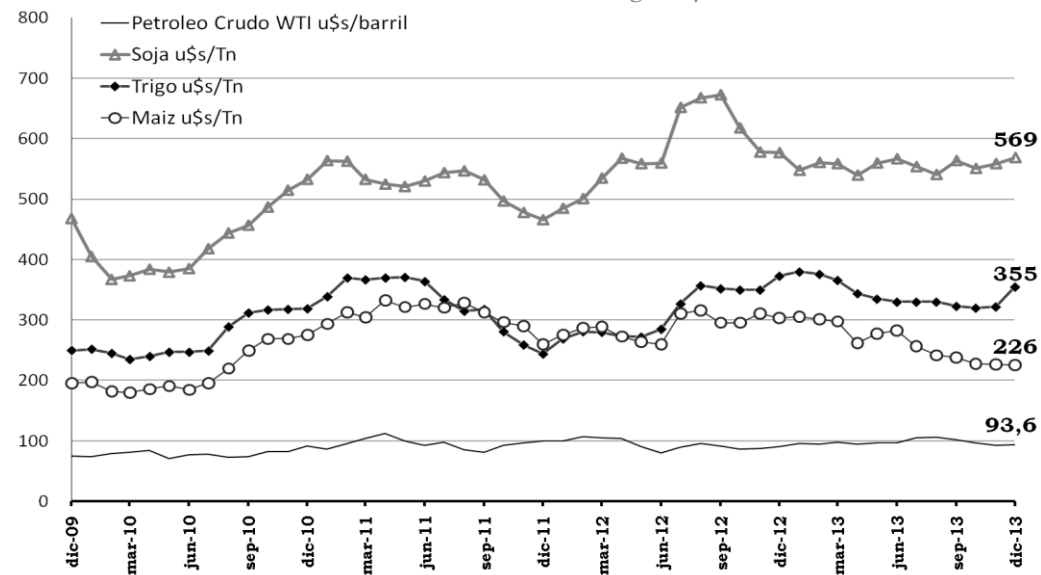
PBI - Socios Comerciales

Var % mismo trimestre año anterior. OECD e INDEC.



Precio materias primas

En millones de u\$s corrientes. MINAGRI, US Energ. Dept



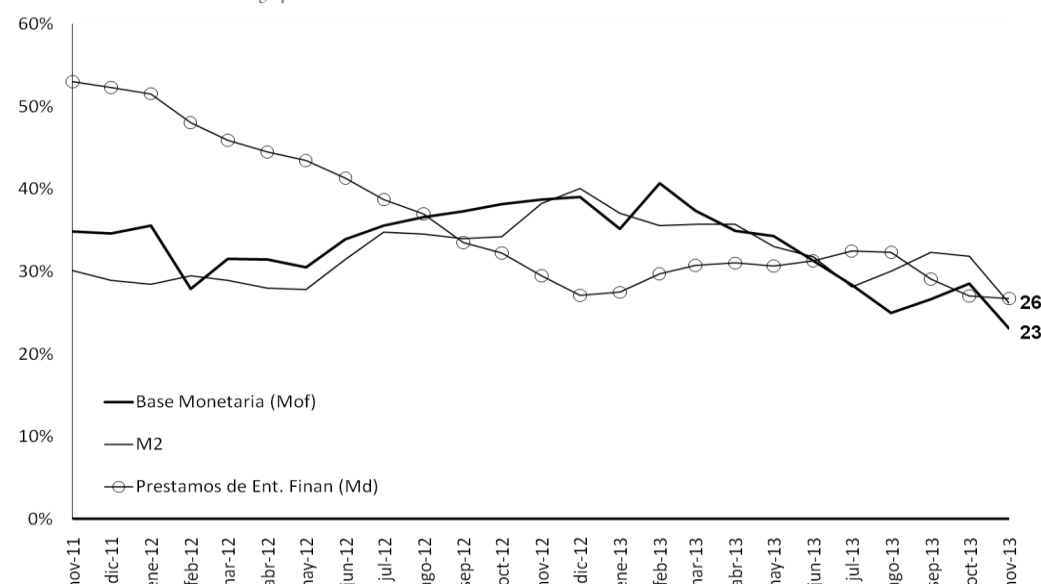
Balance Cambiario - Principales Rubros

Principales movimientos de la Cta. Corr. Cambiaria. En millones de u\$s. BCRA

CONCEPTO	III Trim 2012	III Trim 2013	var %	Acum. 2012	Acum. 2013	var %
Exportaciones	20.222	19.999	-1,1%	61.378	60.249	-1,8%
Oleaginosas y Cereales	8.461	7.596	-10,2%	25.201	23.644	-6,2%
Industria automotriz	2.730	3.016	10,4%	7.321	8.650	18,1%
Alimentos y bebidas	1.992	2.259	13,4%	6.399	6.390	-0,1%
Ind. Química, Caucho y Plas.	1.400	1.491	6,5%	4.145	4.355	5,1%
Petróleo	1.313	1.450	10,4%	4.957	4.550	-8,2%
Minería	1.061	954	-10,1%	3.363	3.130	-6,9%
Agricultura, gan y pesca	616	642	4,3%	1.823	1.853	1,6%
Metales comunes y elab.	814	596	-26,7%	2.089	1.759	-15,8%
Otros sectores	1.834	1.995	8,8%	6.080	5.918	-2,7%
Importaciones	18.118	20.313	12,1%	48.630	54.264	11,6%
Ind. Química, Caucho y Plas.	2.705	2.742	1,4%	7.065	7.887	11,6%
Ind. Automotriz	4.548	5.462	20,1%	12.637	14.244	12,7%
Comercio	1.366	1.469	7,5%	3.893	4.354	11,8%
Maquinarias y Equipo	1.666	2.068	24,1%	4.599	5.387	17,1%
Metales comunes y elab.	722	751	4,1%	2.330	2.189	-6,1%
Servicios (egresos netos)	-1.594	-2.252	41,3%			
Turismo (egresos netos)	-1.710	-1.950	14,0%			

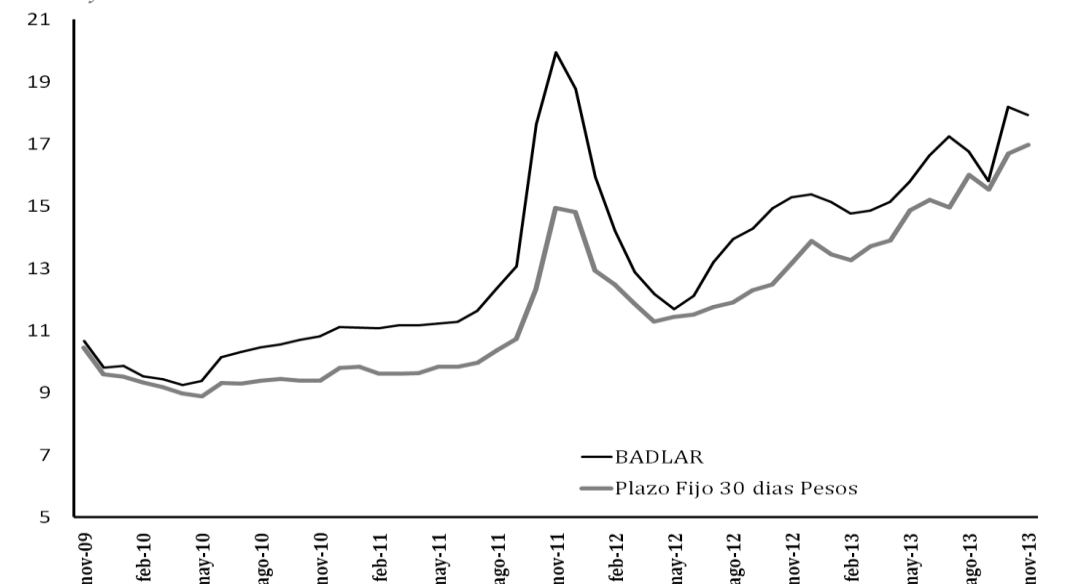
Agregados Monetarios

Base monetaria, M2 y prestamos ent. Financieras, variación % anual. BCRA



Tasas de Interés

Tasa efectiva anual. BCRA



	niveles							Var. % anual							
	2003	2010	2011	2012	I-13	II-13	III-13	ago-13	sep-13	oct-13	nov-13	ago-13	sep-13	oct-13	nov-13
ACTIVIDAD															
PBI (mill. \$ 93)	256.023	422.130	459.571	468.179	454.315	519.609	-								
PBI (var % interanual)	8,96%	9,16%	8,87%	1,87%	3,16%	8,26%	-								
Inversion (% PBI)	15,14%	22,00%	22,57%	22,83%	20,75%	20,36%	-								
Inversion (var % interanual)	38,17%	21,23%	16,55%	-4,90%	1,35%	16,19%	-								
Consumo Privado (% PBI)	63,20%	57,31%	56,41%	67,70%	60,03%	57,26%	-								
Consumo Privado (var % interanual)	6,97%	9,16%	8,87%	4,40%	6,08%	9,24%	-								
EMAE Actividad (Estac., 1993=100, fin del periodo)	112,8	186,8	197,6	198,01	204,5	219,7	-	208,8	203,3	-	-	4,04%	4,70%	-	-
EMI Industria (Estac., 2004=100, fin del periodo)	79	140,1	143,3	130,6	133	131,87	132,3	129,9	133,4	139,2	-	-0,5%	0,0%	-0,5%	-
ISAC Construcción (Estac., 2004=100, fin del periodo)	83	168,0	182,9	177,0	183,5	185,3	189,8	193,8	190,8	202,5	-	10,70%	7,37%	6,19%	-
ISSP Serv. Públicos (Estac. 2004=100, fin del periodo)	87,8	198,7	219,3	225,01	238,1	233,2	245,93	246,8	246,0	252,9	-	8,53%	7,97%	7,34%	-
EMPLEO Y SEGURIDAD SOCIAL															
Desempleo (en % PEA)	16,2%	7,7%	7,2%	7,2%	7,9%	7,2%	6,8%								
Salario Mínimo Vital y Movil (en \$) (\$ 3.300 ago `13/ \$3.600 ene `14)	238	1.600	2.032	2.423	2.806	2.875	3.138	3.300	3.300	3.300	3.300	23,6%	23,6%	23,6%	23,6%
Salario Mínimo Vital y Movil Real (Dic.01=100)	102,66	240,98	257,26	207,40	212,62	209,30	208,17	198	225	220,4	-	3,7%	3,0%	2,4%	-
Salario Nivel General (Dic 01=100)	120,58	417,40	540,32	608,70	685,84	736,89	789,33	788,0	806,6	817,2	-	24,8%	26,1%	26,0%	-
Privado Registrado (Dic 01=100)	135,36	487,72	662,26	748,57	840,69	900,55	972,09	972,7	989,0	1001,6	-	24,8%	25,4%	25,3%	-
Privado no Registrado (Dic 01=100)	104,66	405,23	538,00	625,47	734,20	783,73	822,95	819,0	838,8	858,4	-	26,7%	27,3%	28,4%	-
Publico (Dic 01=100)	106,34	307,48	337,25	367,96	406,19	441,30	471,37	469,0	487,1	490,7	-	23,8%	26,7%	26,2%	-
Gasto Seg. Social mill \$ corrientes	17,7%	28,6%	37,4%		55.824	70.134	65.208	20.644	23.723	-	-	29,1%	37,4%	-	-
Gasto Seg. Social (% PBI)	5,20	6,78	7,51		9,40	7,90	-								
Haber Mínimo Jubilatorio (en \$) (\$ 2.477 dic. `13)	185	934	1.266	1.709	1.975	2.165	2.269	2.165	2.477	2.477	2.477	25,0%	31,8%	31,8%	31,8%
AUH ANSES (en \$) (\$ 460)	-	190	233	288	340	340	460	460	460	460	460	70,4%	70,4%	35,3%	35,3%
SECTOR EXTERNO (BCRA Bce. Camb)															
Importaciones (en mill u\$s)	12.284	49.608	64.126	66.099	15.708	15.708	20.313	6.642	6.747	-	-	3,4%	23,6%	-	-
Exportaciones (en mill u\$s)	24.879	67.445	79.167	80.772	17.376	23.545	19.999	6.581	5.741	-	-	-4,7%	-3,0%	-	-
Balance Comercial (en mill u\$s)	12.595	17.837	15.041	14.673	937	937	-314	209	-1.006	-	-	-73,0%	-319,0%	-	-
Formacion activos externos (en mill de u\$s)	-3.808	-11.410	-21.504	-3.404	109,8	151,5	95,0								
Deuda Externa SPN (en mill u\$s)	102.008	61.145,3	60.584,8	60.170,0	-	-	-	-	-	-	-	-	-	-	-
Deuda Externa (% PBI)		15,40%	13,31%	13,68%											
Reservas Internacionales BCRA (mill de u\$S)	13.820	52.132	45.983	46.081	41.259	38.363	36.240	36.678	34.994	33.971		-19,0%	-22,6%	-25,0%	-25,0%
PRECIOS															
IPC Provincias (Dic 01=100)	144,52	376,10	467,79	584,38	20,22%	20,60%	20,5%	724,7	734,1	748,7	-	20,6%	20,0%	20,7%	-
IPC Provincias Alimentos (Dic 01=100)	162,94	492,24	626,28	770,48	19,51%	19,40%	20,4%	959,1	974,2	1.010,5	-	20,8%	20,3%	23,5%	-
IPIM Agropecuario INDEC (Dic 01=100, var % interanual)	249,91	507,66	579,32	704,56	11,91%	12,30%	13,8%	810,1	821,6	835,9	-	14,1%	13,8%	14,5%	-
IPM Manuf. y Energia INDEC (Dic 01=100, var % interanual)	193,47	382,56	431,17	541,90	13,60%	13,30%	13,8%	627,2	632,6	638,6	-	13,8%	13,6%	13,6%	-
IPM Importados INDEC (Dic 01=100, var % interanual)	265,36	422,19	464,89	485,78	10,65%	11,20%	13,5%	558,32	567,77	575,82	-	13,6%	14,9%	15,3%	-
Índice Costo Construcción INDEC (Dic 01=100, var % interanual)	145,74	420,93	505,49	625,64	19,15%	17,60%	18,4%	772,8	787,4	793,3	-	18,6%	19,6%	20,4%	-
IPI PBI INDEC (% anual)	146,78	352,56	407,67	461,50	17,85%	18,10%	-								
Índice Términos Intercambio (1993=100, var % interanual)	114,8	125,8	139,2	145,1	-1,50%	-1,10%	-9,40%								
Trigo u\$s/tn	178,0	272,5	327,7	314,1	374,0	366,0	327,7	330	323	320	322	-7,6%	-8,2%	-8,6%	-8,0%
Maiz u\$s/tn	122,7	216,8	308,7	290,3	302,0	298,0	245,0	242	238	228	227	-23,4%	-19,6%	-23,0%	-27,0%
Soja u\$s/tn FOB	258,6	428,9	525,0	581,2	556,0	559,0	553,0	541	564	551	559	-19,0%	-16,2%	-10,8%	-3,0%
Petroleo WTI u\$s/barril	30,9	79,9	96,8	93,9	95,7	97,2	104,7	106,4	102,8	97,4	92,55	12,6%	19,4%	12,8%	6,1%

	2003	2010	2011	2012	niveles				Var. % anual						
					I-13	II-13	III-13	ago-13	sep-13	oct-13	nov-13	ago-13	sep-13	oct-13	nov-13
FINANZAS PUBLICAS															
Ingresos Corrientes	77.123	350.296	434.787	550.190	139.527	190.169	198.420	62.394	68.863	-	-	33,08%	44,86%	-	-
Ingresos Tributarios	60.738	206.249	264.005	329.553	80.743	110.156	108.345	37.402	34.738	-	-	24,41%	26,30%	-	-
Contribuciones a la Seguridad Social	11.689	100.962	133.680	174.388	52.236	62.070	62.845	18.391	18.546	-	-	29,04%	29,00%	-	-
Gasto Total	90.356	435.217	585.409	774.052	200.984	197.937	265.265	82.071	93.387	-	-	34,43%	44,90%	-	-
Rentas de la propiedad	6.883	22.103	35.591	51.275	7.158	10.456	10.505	1.681	5.274	-	-	121,17%	68,75%	-	-
Inversión Real Directa	813	17.416	2.441	30.163	8.733	9.886	10.559	3.303	3.687	-	-	39,24%	0,48%	-	-
Resultado Primario SPN (en mill \$)	7.834	25.115	4.921	-4.374	1.458	2.627	2.128	912	412	-	-				
Resultado Primario SPN (en % del PBI)	2,31%	1,59%	0,27%	-0,20%	0,33%	0,25%	-								
Resultado Financiero SPN (en mill \$)	1805,3	3.068,0	-30.663,0	-55.563,0	-5.685,0	-7.763,9	-8.317,7	-751	-4.842	-	-				
Resultado Financiero SPN (en % del PBI)	0,48%	1,59%	-1,66%	-2,57%	-0,98%	-0,85%	-								
MONETARIAS Y FINANCIERAS															
Dólar oficial \$ BCRA	2,95	3,91	4,13	4,55	5,02	5,24	5,59	5,58	5,74	5,91	6,08	21,07%	22,85%	23,64%	26,14%
Euro oficial \$ BCRA	3,33	5,19	5,75	5,86	6,59	6,80	7,46	7,42	7,65	8,12	8,24	29,96%	27,54%	27,54%	33,00%
Real oficial \$ BCRA	0,96	2,23	2,47	2,33	2,50	2,52	2,44	2,43	2,22	2,19	2,55	20,30%	9,25%	8,00%	10,80%
Tasa BADLAR privada en pesos	8,96%	10,13%	13,37%	13,37%	14,85%	15,80%	16,60%	16,75%	15,80%	18,19%	17,94%	2,8 pp.	1,5 pp.	3,26 pp.	0,7 pp.

Actualizado // 05/11/2013

NOTA METODOLOGICA

IPC Provincias (Dic 01=100, var % interanual)

Indice Base Dic 01=100. Variaciones Anuales. Datos anuales y Trimestrales a último mes del período. Institutos de estadística provinciales Neuquen, San Luis, Santa Fe, Santa Rosa, Rio Grande-Ushuaia y CABA.

IPI PBI INDEC (% anual)

Indice Base Dic 01=100. Variaciones Anuales. Datos Trimestrales. INDEC

IPIM Agropecuario INDEC (Dic 01=100, var % interanual)

Indice Base 2001=100. Variaciones Anuales. Anuales y Trimestrales en Promedios. INDEC

Índice Términos Intercambio (1993=100, var % interanual)

Base 1993=100. Serie Trimestral. INDEC

Granos y Petroleo

Datos Anuales y Trimestrales en promedios. FOB en u\$s Corrientes. MAGyP

Inversion (% PBI)

En pesos corrientes. INDEC

Consumo (% PBI)

En pesos corrientes. INDEC

Desempleo (en % PEA)

Indec EPH continua. INDEC

PBI, Inversión, C.Privado var. Interanual

Sobre \$ 93

EMAE (Actividad, desest., 1993=100, fin del periodo)

Serie en niveles al final del periodo desestacionalizados, var % interanual con estac.

EMI (Industria, desest., 2004=100, fin del periodo)

Serie en niveles al final del periodo desestacionalizados, var % interanual con estac.

ISAC (Construccion, desest., 2004=100, fin del period)

Serie en niveles al final del periodo desestacionalizados, var % interanual con estac.

ISSP (servicios públicos, desest. 2004=100, fin del period)

Serie en niveles al final del periodo desestacionalizados, var % interanual con estac.

Salario Mínimo Vital y Movil (en \$)

Res. 4/13 CNEP al mes de Sep-13 \$ 3.300, Ene-14 \$ 3.600. Anuales y Trimestrales en Promedio. INDEC.

Salario Mínimo Vital y Movil Real (Dic.01=100)

Anuales y Trimestrales ultimo mes del período. INDEC y IPC-Provincias

Importaciones (en mill u\$s)

Serie Mensuales: INDEC - Balanza Comercial. Series Trimestrales: BCRA Balance Cambiario

Exportaciones (en mill u\$s)

Serie Mensuales: INDEC - Balanza Comercial. Series Trimestrales: BCRA Balance Cambiario

Balance Comercial (en mill u\$s)

Serie Mensuales: INDEC - Balanza Comercial. Series Trimestrales: BCRA Balance Cambiario excl. Rentas

Formacion activos externos (en mill de u\$s)

BCRA - Balance Cambiario Trimestral

Reservas Internacionales

Serie mensual en niveles. Valores al final de cada período. MECON

Agregados Fiscales (Ingreso Trib, Seg.Soc, Gasto Toal)

Serie en niveles. En millones de pesos corrientes. MECON

Superavit Primario SPN (en mill \$)

Datos Anuales y Trimestrales Acumulados al final del Periodo. Var % anuales. Secretaria de Hacienda-MECON

Superavit Primario SPN (en % del PBI)

PBI corriente sobre datos Trimestrales Acumulados IV anteriores

Superavit Financiero SPN (en mill \$)

Datos Anuales y Trimestrales Acumulados al final del Periodo. Var % anuales. Secretaria de Hacienda-MECON

Superavit Financiero SPN (en % del PBI)

PBI corriente sobre datos Trimestrales Acumulados IV anteriores

Gasto Seg. Social (% PBI)

Suma IV trimestres sobre PBI Corriente. Variaciones cuatrimestrales interanuales. Secretaria de Hacienda y MECON

Haber Mínimo Jubilatorio (en \$)

Anuales y Trimestrales en Promedio. ANSES

Indice Haber Mínimo Real (Dic 01=100)

Anuales y Trimestrales último mes del período. MECON

Tipos de Cambio, Reservas

BCRA al último día de cada mes

Tasa BADLAR privada en pesos

MECON. Valores Promedio del Período. Variación en puntos porcentuales respecto al mismo mes del año anterior.