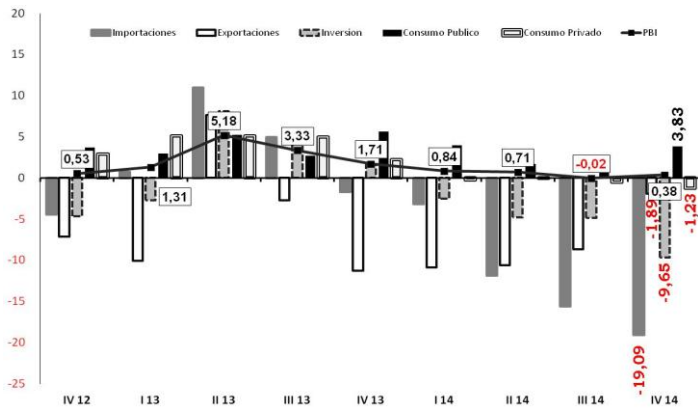


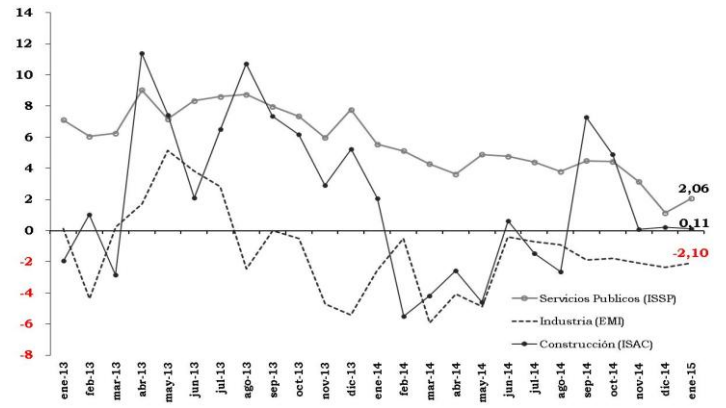
PBI por sectores

Var % anual, serie trimestral desestacionalizada. INDEC



Actividad Económica Mensual

Var % anual, serie mensual con estacionalidad. INDEC



Actividad y Desempleo

31 Aglomerados Urbanos. EPH-INDEC.

Actividad % Poblacion, Desempleo y Subocupacion % PEA

| | Tasa de Subocupación | | | | |
|--------|----------------------|--------|-----------|--------------|---------------|
| | Actividad | Empleo | Desempleo | Subocupación | |
| | | | | demandante | no demandante |
| I 13 | 45,84 | 42,21 | 7,93 | 5,49 | 2,46 |
| II 13 | 46,47 | 43,10 | 7,25 | 6,69 | 3,02 |
| III 13 | 46,07 | 42,93 | 6,82 | 5,80 | 2,95 |
| IV 13 | 45,60 | 42,70 | 6,40 | 5,10 | 2,70 |
| I 14 | 45,00 | 41,80 | 7,10 | 5,50 | 2,60 |
| II 14 | 44,80 | 41,40 | 7,50 | 6,80 | 2,60 |
| III 14 | 44,70 | 41,30 | 7,50 | 6,30 | 2,90 |
| IV 14 | 45,20 | 42,10 | 6,90 | 6,10 | 3,00 |

Salario Nominal, Salario Real, Jubilaciones y AUH

Nivel general, sector privado y público, base 2001=100.

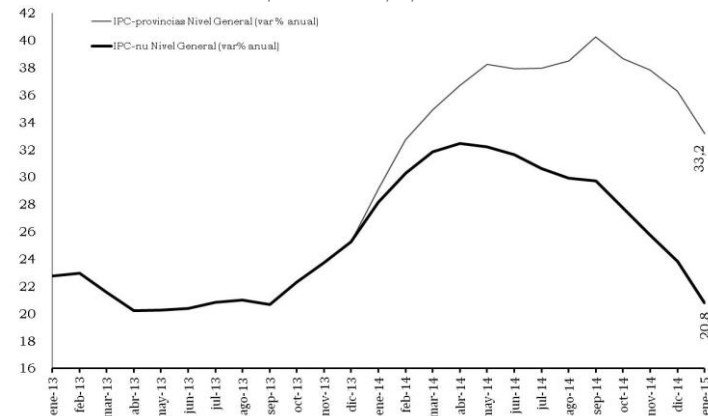
Jubilaciones y AUH en \$. INDEC, Anses, IPC Provincias e IPC-Ceso

| | MES de ENERO | | | | | |
|-----------------------|-----------------|--------------|--------------------------|--------------|-----------------------------|--------------|
| | Salario Nominal | | IPCnu-indec Salario Real | | IPC-provincias Salario Real | |
| | Nivel | mes anterior | Nivel | mes anterior | Nivel | mes anterior |
| | Dic '01=100 | var % | Dic '01=100 | var % | Dic '01=100 | var % |
| Nivel General | 1.153,92 | 1,96 | 33,96 | 0,85 | 103,76 | -0,1 |
| Privado Registrado | 1.376,45 | 1,21 | 31,54 | 0,11 | 8,89 | -0,9 |
| Privado No Registrado | 1.326,73 | 3,33 | 41,10 | 2,21 | 16,81 | 1,2 |
| Sector Publico | 688,08 | 2,53 | 34,09 | 1,42 | 11,01 | 0,4 |

| | IPCnu-indec Seguridad Social | | | | | |
|-------------------|------------------------------|--------------|-----------------------|--------------|-----------------------|--------------|
| | Seguridad Social Nominal | | Seguridad Social Real | | Seguridad Social Real | |
| | Nivel | mes anterior | Nivel | mes anterior | Nivel | mes anterior |
| | \$ | var % | Dic '01=100 | var % | Dic '01=100 | var % |
| Jubilacion Mínima | 3.232 | 0,00 | 30,47 | -1,09 | 8,01 | -2,05 |
| AUH | 644 | 0,00 | 40,00 | -1,10 | 19,21 | -2,09 |

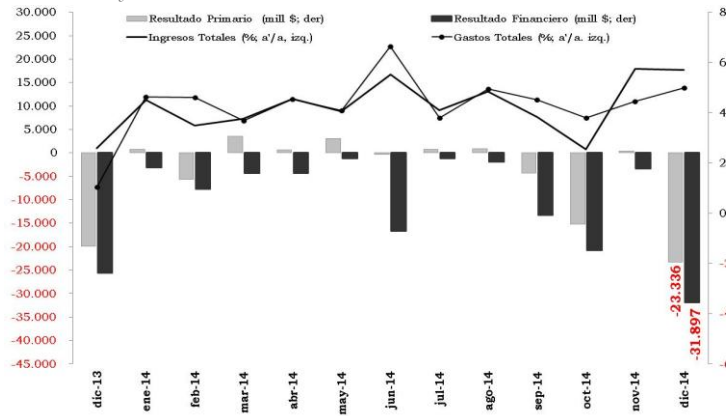
Precios - Nivel General

variación % anual. Base 2001. Ipcnu-Indec e Ipc-provincias



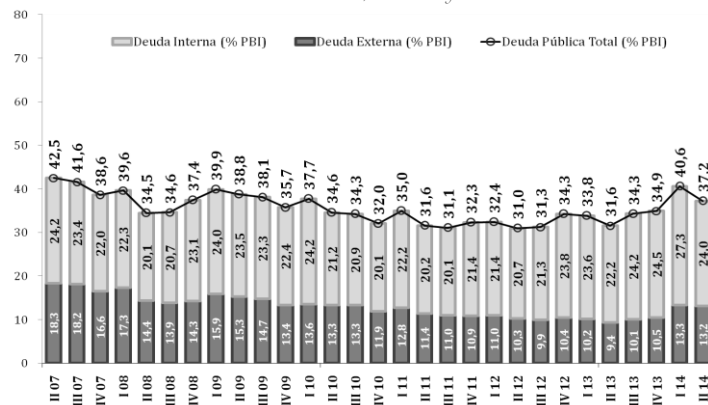
Ingresos, Gastos y Resultados

Var % anual y en mill \$ corrientes. MECON



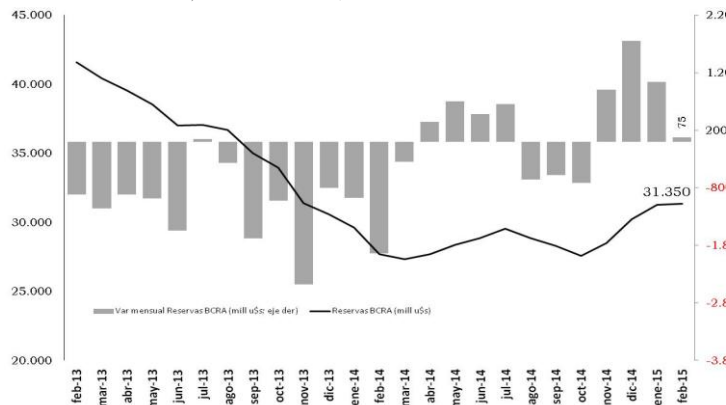
Deuda Pública

SPN no Financiero. Deuda Pública Interna, Externa y Total % PBI. MECON



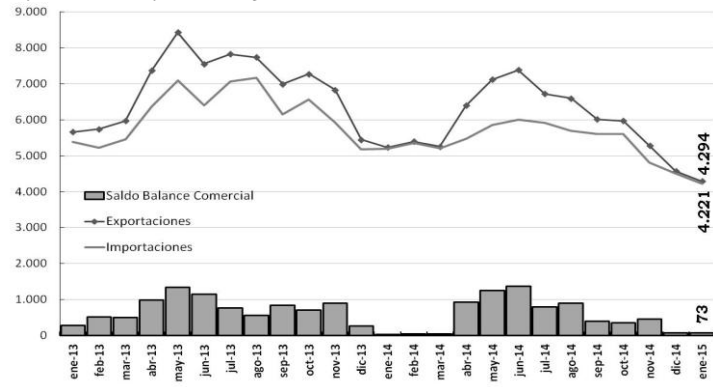
Reservas Internacionales

Var. mensual absoluta, en millones de u\$s. BCRA



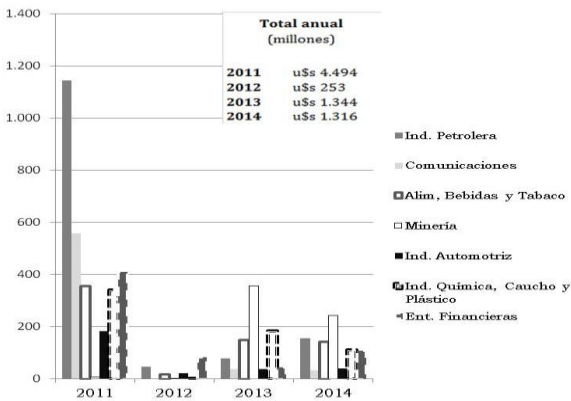
Intercambio Comercial Argentino (ICA)

Exportaciones, Importaciones y Saldo BC, en mill u\$s. MECON



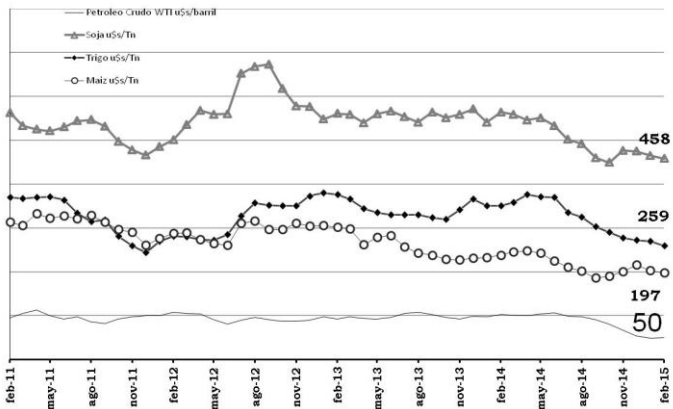
Utilidades y Dividendos por Sector

En millones de u\$s. BCRA



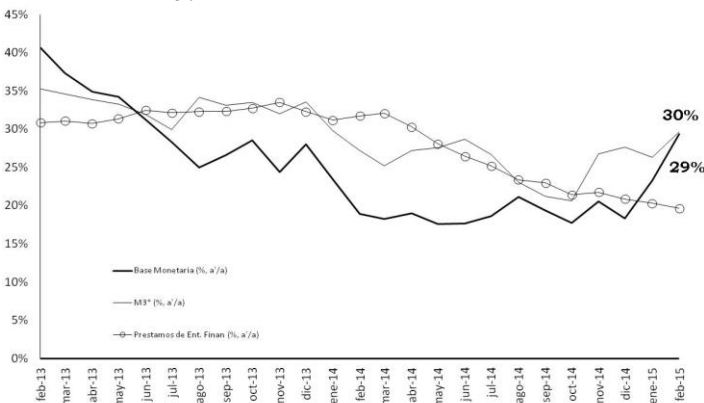
Precio materias primas

En millones de u\$s corrientes. MINAGRI, US Energ. Dept



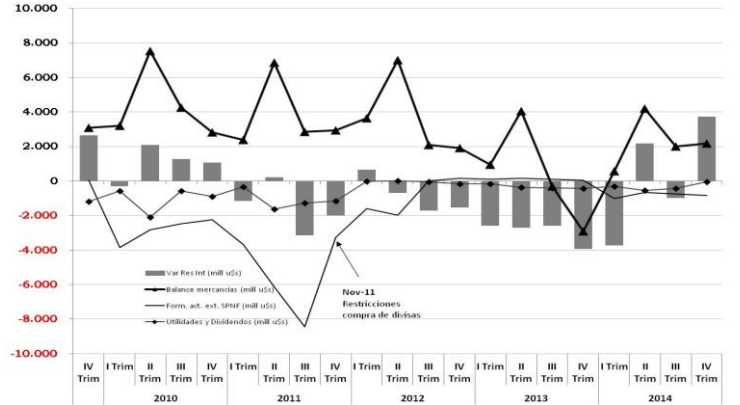
Agregados Monetarios

Base monetaria, M2 y prestamos ent. Financieras, variación % anual. BCRA



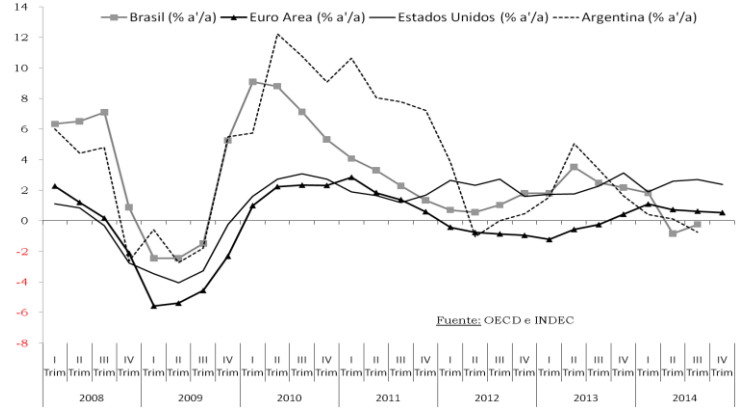
Balance Cambiario - Cta Corriente, Capital y Rentas

En millones de u\$s corrientes. BCRA



PBI - Socios Comerciales

Var % mismo trimestre año anterior. OECD e INDEC



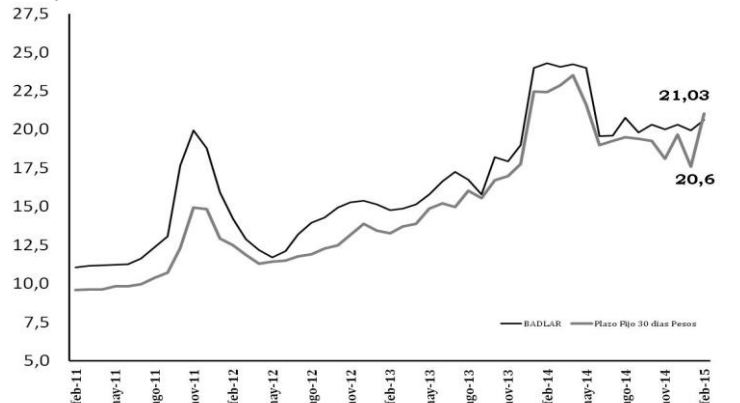
Balance Cambiario - Principales Rubros

Principales movimientos de la Cta. Corr. Cambiaria. En millones de u\$s. BCRA

| CONCEPTO | IV Trim 2013 | IV Trim 2014 | var % | Doce Meses 2013 | Doce Meses 2014 | var % |
|----------------------------------|---------------|---------------|---------------|-----------------|-----------------|---------------|
| Exportaciones | 16.316 | 15.974 | -2,1% | 75.250 | 69.569 | -7,5% |
| Oleaginosas y Cereales | 4.583 | 5.599 | 22,2% | 26.979 | 27.097 | 0,4% |
| Industria automotriz | 2.862 | 2.462 | -14,0% | 11.401 | 9.114 | -20,1% |
| Alimentos y bebidas | 2.183 | 1.889 | -13,5% | 8.514 | 7.895 | -7,3% |
| Ind. Química, Caucho y Plas. | 1.460 | 1.407 | -3,6% | 5.769 | 5.140 | -10,9% |
| Petróleo | 1.341 | 929 | -30,7% | 5.934 | 5.293 | -10,8% |
| Minería | 917 | 833 | -9,1% | 4.177 | 3.513 | -15,9% |
| Agricultura, gan y pesca | 519 | 624 | 20,4% | 2.311 | 2.325 | 0,6% |
| Metales comunes y elab. | 603 | 612 | 1,4% | 2.415 | 2.235 | -7,5% |
| Otros sectores | 1.848 | 1.618 | -12,4% | 7.751 | 6.958 | -10,2% |
| Importaciones | 19.241 | 13.798 | -28,3% | 73.505 | 60.635 | -17,5% |
| Ind. Química, Caucho y Plas. | 2.598 | 2.010 | -22,6% | 10.485 | 9.046 | -13,7% |
| Ind. Automotriz | 5.336 | 3.160 | -40,8% | 19.579 | 12.086 | -38,3% |
| Comercio | 1.441 | 1.169 | -18,9% | 5.795 | 4.928 | -15,0% |
| Maquinarias y Equipo | 2.003 | 1.200 | -40,1% | 7.390 | 5.474 | -25,9% |
| Metales comunes y elab. | 731 | 600 | -17,9% | 2.919 | 2.729 | -6,5% |
| Servicios (egresos netos) | -2.252 | -1.408 | -37,5% | -9.403 | -5.812 | -38,2% |
| Turismo (egresos netos) | -2.517 | -1.517 | -39,7% | | | |

Tasa de Interés

Tasa efectiva anual. BCRA



| | 2004 | 2012 | 2013 | 2014 | II-14 | III-14 | IV-14 | dic-14 | ene-15 | feb-15 | dic-14 | ene-15 | feb-15 |
|---|----------|----------|---------|---------|----------|----------|----------|----------|----------|--------|---------|---------|--------|
| ACTIVIDAD | | | | | | | | | | | | | |
| PBI (mill. \$ 2004) | 535.828 | 844.807 | 869.630 | | 887.315 | 865.624 | - | | | | | | |
| PBI (var % interanual) | 8,96% | 1,87% | 2,94% | | 0,02 | -0,78 | - | | | | | | |
| Inversion (como % PBI) | 16,80% | 16,90% | 16,99% | | 16,90% | 18,00% | - | | | | | | |
| Inversion (var % interanual) | - | -5,00% | 6,17% | | -4,70% | -4,70% | - | | | | | | |
| Consumo Privado (% PBI) | 66,18% | 66,14% | 62,18% | | 63% | 65,40% | - | | | | | | |
| Consumo Privado (var % interanual) | - | 4,00% | 4,32% | | -1,09% | -1,36% | - | | | | | | |
| EMAE Actividad (Estac., 1993=100, fin del periodo) | 112,8 | 198,01 | 207,73 | 207,78 | 219,18 | 207,84 | 210,9 | 213,0 | - | - | 0,60% | - | - |
| ISSP Serv. Públicos (Estac. 2004=100, fin del periodo) | 87,8 | 225,01 | 241,69 | 251,72 | 242,07 | 257,1 | 262 | 264,9 | 257,9 | - | 1,15% | 2,06% | - |
| EMI Industria (Estac., 2004=100, fin del periodo) | 79 | 130,6 | 140,2 | 127,02 | 127,67 | 129,93 | 131,8 | 127,8 | 111,8 | - | -2,37% | -2,10% | - |
| ISAC Construcción (Estac., 2004=100, fin del periodo) | 83 | 177,0 | 185,14 | 169,4 | 181,1 | 190,0 | 135,7 | 174,8 | 177,0 | - | 0,23% | 11,00% | - |
| EMPLEO Y SEGURIDAD SOCIAL | | | | | | | | | | | | | |
| Desempleo (en % PEA) | 16,2% | 7,2% | 7,1% | 7,3% | 7,5% | 7,5% | 6,9% | | | | | | |
| Salario Mínimo Vital y Movil (en \$) | 238 | 2.423 | 3.018 | 3.867 | 3.600 | 3.867 | 4.400 | 4.400 | 4.716 | 4.716 | 33,3% | 31,0% | 31,0% |
| Salario Mínimo Vital y Movil Real (Dic.01=100) | 102,66 | 207,40 | 210,60 | 198,60 | 190,51 | 191,30 | 205,28 | 201,90 | 212,04 | - | -2,2% | -1,6% | - |
| Salario Nivel General (Dic 01=100) | 120,58 | 608,70 | 761,40 | 1011,42 | 979,68 | 1.065,65 | 1.118,24 | 1.131,75 | 1.153,92 | - | 34,0% | 34,0% | - |
| Privado Registrado (Dic 01=100) | 135,36 | 748,57 | 933,34 | 1217,50 | 1.177,33 | 1.280,93 | 1.348,62 | 1.359,93 | 1.376,45 | - | 31,5% | 31,5% | - |
| Privado no Registrado (Dic 01=100) | 104,66 | 625,47 | 808,60 | 1124,10 | 1.097,25 | 1.180,60 | 1.249,56 | 1.283,93 | 1.326,73 | - | 40,0% | 41,1% | - |
| Publico (Dic 01=100) | 106,34 | 367,96 | 453,49 | 606,74 | 586,62 | 642,85 | 665,26 | 671,09 | 688,08 | - | 33,9% | 34,1% | - |
| Gasto Seg. Social mill \$ corrientes (mensual)(prom. del periodo) | 1.906,40 | 17.051 | 22.672 | 30.282 | 30.618 | 29.479 | 36.055 | 42.922 | - | - | 31,6% | - | - |
| Gasto Seg. Social (% PBI) | 17,7% | 39,3% | 33,2% | | 2,10% | 2% | - | | | | | | |
| Haber Mínimo Jubilatorio (en \$) (sept-14 \$ 3.231) | 185 | 1.709 | 2.221 | 2.869 | 2.757 | 2.915 | 3.232 | 3.232 | 3.232 | 3.232 | 30,5% | 30,5% | 30,5% |
| AUH ANSES (en \$) | - | 288 | 400 | 567 | 521 | 644 | 644 | 644 | 644 | 644 | 40,0% | 40,0% | 40,0% |
| SECTOR EXTERNO (BCRA Bce. Camb - ICA) | | | | | | | | | | | | | |
| Importaciones (en mill u\$s) | 12.284 | 66.099 | 74.455 | 65.249 | 17.338 | 17.232 | 14.923 | 4.499 | 4.221 | - | -13,06% | -18,76% | - |
| Exportaciones (en mill u\$s) | 24.879 | 80.772 | 81.614 | 71.936 | 20.902 | 19.338 | 15.819 | 4.573 | 4.294 | - | -16,05% | -17,91% | - |
| Balance Comercial (en mill u\$s) | 12.595 | 14.673 | 8.867 | 7.183 | 3.564 | 2.602 | 896 | 74 | 73 | - | -72,79% | 108,57% | - |
| Formacion activos externos SPNF (en mill de u\$s) | -3.808 | -3.404 | 397 | -3.247 | -663,0 | -742,0 | -840,0 | - | - | - | - | - | - |
| Deuda Externa SPN (en mill u\$s) | 102.008 | 60.170,0 | 59.324 | | 70.376 | - | - | - | - | - | - | - | - |
| Deuda Externa (% PBI mill. \$ 2004) | | 10,43% | 10,04% | | 13,07 | - | - | - | - | - | - | - | - |
| Reservas Internacionales BCRA (mill de u\$s) | 13.820 | 46.081 | 37.046 | 28.570 | 29.134 | 28.887 | 28.760 | 30.233 | 31.275 | 31.350 | -1,2% | 5,6% | 13,3% |
| PRECIOS | | | | | | | | | | | | | |
| IPCnu-Indec (Dic 01=100) | 144,52 | 584,38 | 712,20 | 921,60 | 32,1% | 30,1% | 25,8% | 990,7 | 1000,6 | 1009,6 | 24,0% | 20,8% | 17,9% |
| IPC-provincias (Dic 01=100) | 144,52 | 584,38 | 712,20 | 970,80 | 37,6% | 38,9% | 37,6% | 1089,3 | 1112,1 | - | 36,3% | 33,2% | - |
| IPC-nu Indec Alimentos (Dic 01=100) | 162,94 | 770,48 | 940,10 | 1231,00 | 36,3% | 30,7% | 23,1% | 1307,2 | 1316,3 | 1324,2 | 19,90% | 16,90% | 13,20% |
| IPC-provincias Alimentos (Dic 01=100) | | | | 1314,40 | 42,2% | 41,1% | 36,8% | 1467,6 | 1496,6 | - | 34,70% | 32,80% | - |
| Índice Costo Construcción INDEC (Dic 01=100, var % interanual) | 145,74 | 625,64 | 771,15 | 1001,20 | 32,0% | 33,8% | 33,5% | 1107,7 | 1114,8 | 1123,9 | 33,46% | 32,12% | 27,87% |
| IPIM Primarios INDEC (Dic 01=100, var % interanual) | 249,91 | 704,56 | 849,22 | 1097,30 | 31,0% | 33,0% | 30,5% | 1188,5 | 1182,6 | 1171,9 | 30,32% | 20,07% | 12,47% |
| IPM Manuf. y Energía INDEC (Dic 01=100, var % interanual) | 193,47 | 541,90 | 561,75 | 714,00 | 25,3% | 26,7% | 28,1% | 761,9 | 765,0 | 769,4 | 27,60% | 23,54% | 18,87% |
| IPM Importados INDEC (Dic 01=100, var % interanual) | 265,36 | 485,78 | 586,66 | 774,80 | 35,9% | 33,9% | 31,1% | 823,2 | 828,2 | 836,5 | 27,73% | 21,08% | 11,78% |
| IPI PBI INDEC (% anual) | 100,00 | 179,50 | 206,92 | - | 29,28% | 27,85% | - | | | | | | |
| Índice Términos Intercambio (1993=100, var % interanual) | 114,8 | 145,1 | 135,1 | 131,6 | 3,80% | -1,70% | -5,60% | | | | | | |
| Trigo u\$s/tn | 178,0 | 314,1 | 347,8 | 338,8 | 372,3 | 321,0 | 279,7 | 272 | 270 | 259 | -25,7% | -22,9% | -26,0% |
| Maiz u\$s/tn | 122,7 | 290,3 | 262,7 | 219,4 | 238,3 | 199,0 | 202,0 | 216 | 203 | 197 | -6,5% | -12,5% | -17,2% |
| Soja u\$s/tn FOB | 258,6 | 581,2 | 556,3 | 508,8 | 542,3 | 484,7 | 467,0 | 475 | 465 | 458 | -16,8% | -14,0% | -18,8% |
| Petroleo WTI u\$s/barril | 30,9 | 93,9 | 97,9 | 92,7 | 103,7 | 99,4 | 66,9 | 53,45 | 47,49 | 49,84 | -45,6% | -51,3% | -51,6% |

| | 2004 | 2012 | 2013 | 2014 | II-14 | III-14 | IV-14 | dic-14 | ene-15 | feb-15 | dic-14 | ene-15 | feb-15 |
|---|--------|-----------|---------|-----------|-----------|-----------|---------|---------|--------|--------|----------|-----------|-----------|
| FINANZAS PUBLICAS | | | | | | | | | | | | | |
| Ingresos Corrientes | 77.123 | 550.190 | 683.430 | 915.277 | 220.554 | 254.989 | 230.527 | 79.097 | 87.958 | 77.112 | 42,57% | 30,02% | 29,77% |
| Ingresos Tributarios | 60.738 | 329.553 | 392.400 | 502.028 | 101.186 | 143.903 | 141.928 | 48.685 | 47.966 | 45.467 | 44,26% | 26,53% | 25,35% |
| Contribuciones a la Seguridad Social | 11.689 | 174.388 | 225.864 | 290.787 | 68.575 | 77.352 | 74.648 | 25.026 | 36.577 | 27.460 | 35,27% | 34,00% | 35,80% |
| Gasto Total | 90.356 | 774.052 | 998.096 | 1.463.285 | 363.532 | 382.222 | 430.377 | 171.885 | - | - | 49,82% | - | - |
| Rentas de la propiedad | 6.883 | 51.275 | 42.177 | 71.429 | 25.634 | 13.787 | 18.037 | 8.586 | - | - | 49,65% | - | - |
| Inversión Real Directa | 813 | 30.163 | 41.294 | 54.504 | 13.353 | 15.585 | 13.901 | 4.670 | - | - | 12,39% | - | - |
| Resultado Primario SPN (en mill \$) | 7.834 | -4.374 | -22.479 | -13.133 | 3.461 | -2.621 | -12.714 | -23.336 | - | - | 17,28% | - | - |
| Resultado Primario SPN (en % del PBI) | 2,18% | 0,27% | 0,07% | - | -0,57% | -0,67% | -1,00% | - | - | - | - | - | - |
| Resultado Financiero SPN (en mill \$) | 1805,3 | -55.563,0 | -64.478 | -72.327 | -22.111,8 | -16.338,3 | -18.697 | -31.897 | - | - | 24,50% | - | - |
| Resultado Financiero SPN (en % del PBI) | 0,34% | -0,70% | -1,15% | - | -2,01% | 2,17% | -2,85% | - | - | - | - | - | - |
| MONETARIAS Y FINANCIERAS | | | | | | | | | | | | | |
| Dólar oficial \$ BCRA | 2,95 | 4,55 | 5,50 | 8,13 | 8,06 | 8,31 | 8,51 | 8,55 | 8,60 | 8,68 | 35,29% | 21,22% | 10,56% |
| Euro oficial \$ BCRA | 3,33 | 5,86 | 7,32 | 10,73 | 11,02 | 10,87 | 10,59 | 10,40 | 9,73 | 9,86 | 19,61% | 0,64% | -8,37% |
| Real oficial \$ BCRA | 0,96 | 2,33 | 2,44 | 3,45 | 3,60 | 3,60 | 3,34 | 3,18 | 3,33 | 3,10 | 18,31% | 13,94% | -7,49% |
| Tasa BADLAR privada en pesos | 8,96% | 13,37% | 16,41% | 21,74% | 22,59% | 20,05% | 20,21% | 20,31% | 19,94% | 20,63% | 1,31 pp. | -4,06 pp. | -3,68 pp. |

/// Última actualización 21/03/2015

NOTA METODOLOGICA

| | |
|---|--|
| IPC-provincias (Dic 01=100, var % interanual) | Indice Base Dic 01=100. Variaciones Anuales. Datos anuales y Trimestrales a último mes del período. Institutos de estadística provinciales Neuquen, San Luis, Santa Fe, Santa Rosa, Rio Grande-Ushuaia y CABA. |
| IPCnu-indec (Dic 01=100, var % interanual) | Serie empalmada con el IPC-provincias desde ene-2014 (primeros datos disponibles) |
| IPI PBI INDEC (% anual) | Indice Base Dic 01=100. Variaciones Anuales. Datos Trimestrales. INDEC |
| IPIM Agropecuario INDEC (Dic 01=100, var % interanual) | Indice Base 2001=100. Variaciones Anuales. Anuales y Trimestrales en Promedios. INDEC |
| Índice Términos Intercambio (1993=100, var % interanual) | Base 1993=100. Serie Trimestral. INDEC |
| Granos y Petroleo | Datos Anuales y Trimestrales en promedios. FOB en u\$s Corrientes. MAGyP |
| Inversion (% PBI) | En pesos corrientes. INDEC |
| Consumo (% PBI) | En pesos corrientes. INDEC |
| Desempleo (en % PEA) | Indec EPH continua. INDEC |
| PBI, Inversión, C.Privado var. Interanual | Sobre \$ 93 |
| EMAE (Actividad, desest., 1993=100, fin del periodo) | Serie en niveles al final del periodo desestacionalizados , var % interanual con estac. |
| EMI (Industria, desest., 2004=100, fin del periodo) | Serie en niveles al final del periodo desestacionalizados , var % interanual con estac. |
| ISAC (Construcción, desest., 2004=100, fin del period) | Serie en niveles al final del periodo desestacionalizados , var % interanual con estac. |
| ISSP (servicios públicos, desest. 2004=100, fin del period) | Serie en niveles al final del periodo desestacionalizados , var % interanual con estac. |
| Salario Mínimo Vital y Movil (en \$) | Res. 4/13 CNEP al mes de Sep-13 \$ 3.300, Ene-14 \$ 3.600. Anuales y Trimestrales en Promedio. INDEC. |
| Salario Mínimo Vital y Movil Real (Dic.01=100) | Anuales y Trimestrales ultimo mes del período. INDEC y IPC-Provincias |
| Importaciones (en mill u\$s) | Series Mensuales: INDEC - Balanza Comercial. Series Trimestrales: BCRA Balance Cambiario |
| Exportaciones (en mill u\$s) | Series Mensuales: INDEC - Balanza Comercial. Series Trimestrales: BCRA Balance Cambiario |
| Balance Comercial (en mill u\$s) | Series Mensuales: INDEC - Balanza Comercial. Series Trimestrales: BCRA Balance Cambiario excl. Rentas |
| Formacion activos externos (en mill de u\$s) | BCRA - Balance Cambiario Trimestral |
| Reservas Internacionales | Serie mensual en niveles. Valores al final de cada período. MECON |
| Agregados Fiscales (Ingreso Trib, Seg.Soc, Gasto Toal) | Serie en niveles. En millones de pesos corrientes. MECON |
| Superavit Primario SPN (en mill \$) | Datos Anuales y Trimestrales Acumulados al final del Periodo. Var % anuales. Secretaria de Hacienda-MECON |
| Superavit Primario SPN (en % del PBI) | PBI corriente sobre datos Trimestrales Acumulados IV anteriores |
| Superavit Financiero SPN (en mill \$) | Datos Anuales y Trimestrales Acumulados al final del Periodo. Var % anuales. Secretaria de Hacienda-MECON |
| Superavit Financiero SPN (en % del PBI) | PBI corriente sobre datos Trimestrales Acumulados IV anteriores |
| Gasto Seg, Social Corriete y % PBI | Promedio anual y trimestral. Suma IV trimestres sobre PBI Corriente. Variaciones cuatrimestrales interanuales. Secretaria de Hacienda y MECON |
| Haber Mínimo Jubilatorio (en \$) | Anuales y Trimestrales en Promedio. ANSES |
| Indice Haber Mínimo Real (Dic 01=100) | Anuales y Trimestrales último mes del período. MECON |
| Tipos de Cambio, Reservas | BCRA al último día de cada mes. Trimestres, datos promedio. |
| Tasa BADLAR privada en pesos | MECON. Valores Promedio del Período. Variación en puntos porcentuales respecto al mismo mes del año anterior. |