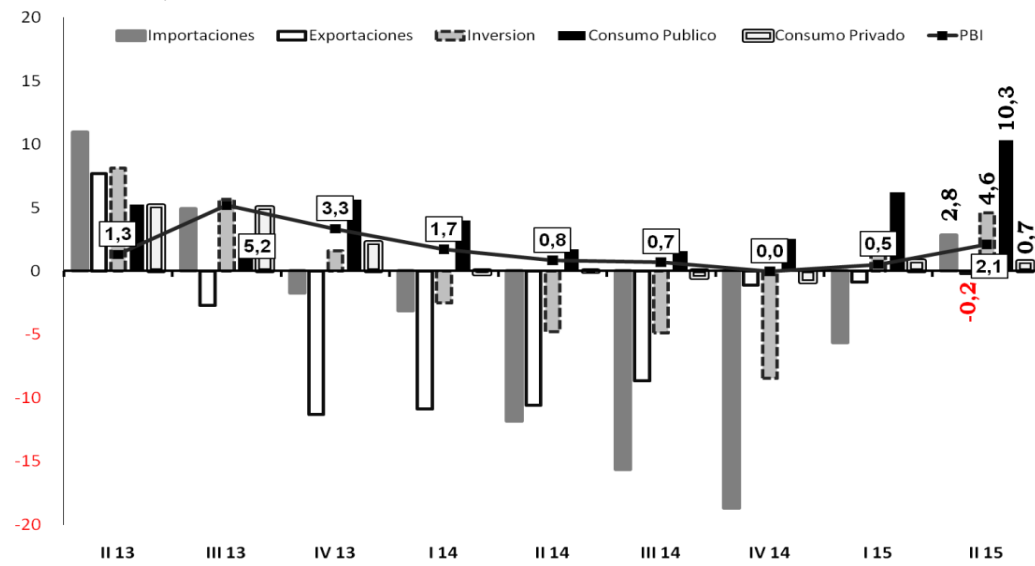


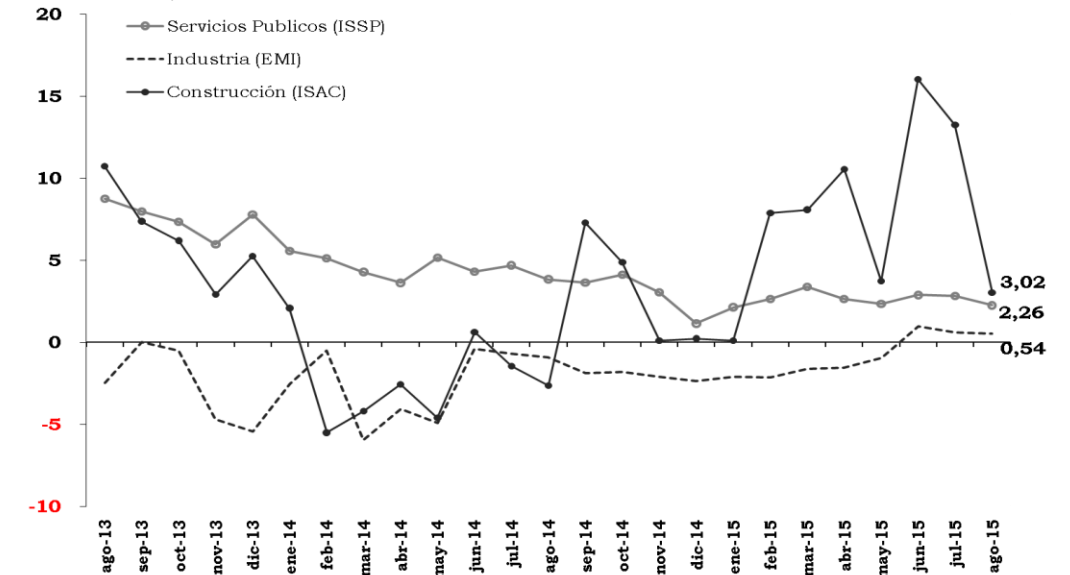
## PBI por sectores

Var % anual, serie trimestral desestacionalizada. INDEC



## Actividad Económica Mensual

Var % anual, serie mensual con estacionalidad. INDEC



## Actividad y Desempleo

31 Aglomerados Urbanos. EPH-INDEC.

Actividad % Poblacion, Desempleo y Subocupacion % PEA

Trimestre	Tasa de			Subocupación	
	Actividad	Empleo	Desempleo	demandante	no demandante
III 13	46,07	42,93	6,82	5,80	2,95
IV 13	45,60	42,70	6,40	5,10	2,70
I 14	45,00	41,80	7,10	5,50	2,60
II 14	44,80	41,40	7,50	6,80	2,60
III 14	44,70	41,30	7,50	6,30	2,90
IV 14	45,20	42,10	6,90	6,10	3,00
I 15	44,60	41,40	7,10	7,60	2,50
II 15	44,50	41,50	6,60	6,30	2,80

## Salario Nominal, Salario Real, Jubilaciones y AUH

Nivel general, sector privado y público, base 2001=100.

Jubilaciones y AUH en \$. INDEC, Anses, IPC Provincias e IPC-Ceso

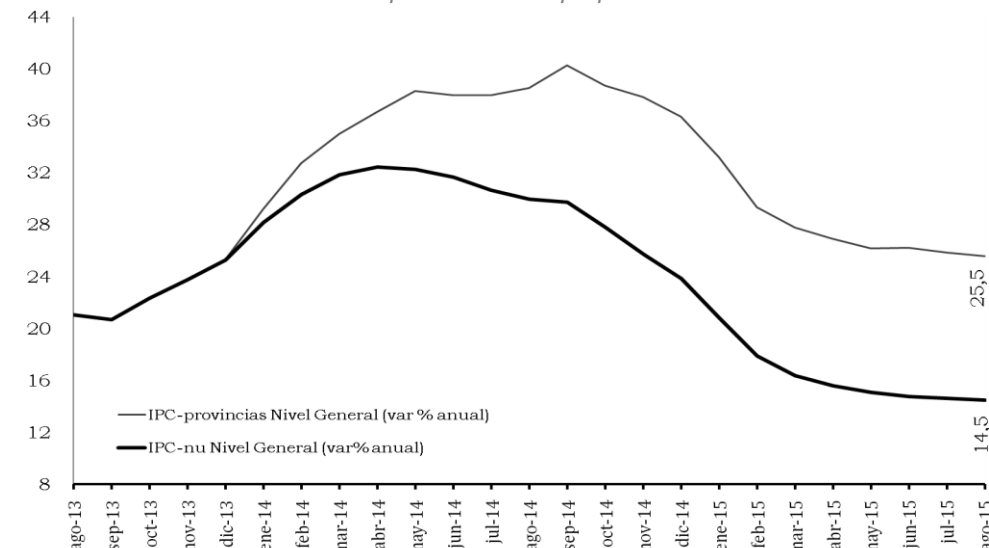
	MES de AGOSTO								
	Salario Nominal			Salario Real			Salario Real		
	Nivel	mes anterior	mismo mes año pasado	Nivel	mes anterior	mismo mes año pasado	Nivel	mes anterior	mismo mes año pasado
	Dic '01=100	var %	var %	Dic '01=100	var %	var %	Dic '01=100	var %	var %
Nivel General	1.384	2,6	29,6	128	1,4	13,3	109	0,6	3,2
Privado Registrado	1.643	2,6	28,5	152	1,4	12,2	130	0,6	2,3
Privado No Registrado	1.545	1,4	31,7	143	0,2	15,0	122	-0,6	4,9
Sector Público	852	3,6	30,6	79	2,4	14,1	67	1,6	4,0

	IPCnu-indec			IPC-provincias		
	Nivel	mes anterior	mismo mes año pasado	Nivel	mes anterior	mismo mes año pasado
	\$	var %	var %	Dic '01=100	var %	var %
Jubilacion Mínima	3.822	-	38,6	235,6	-1,2	21,1
AUH	837	-	30,0	-	-1,2	15,5

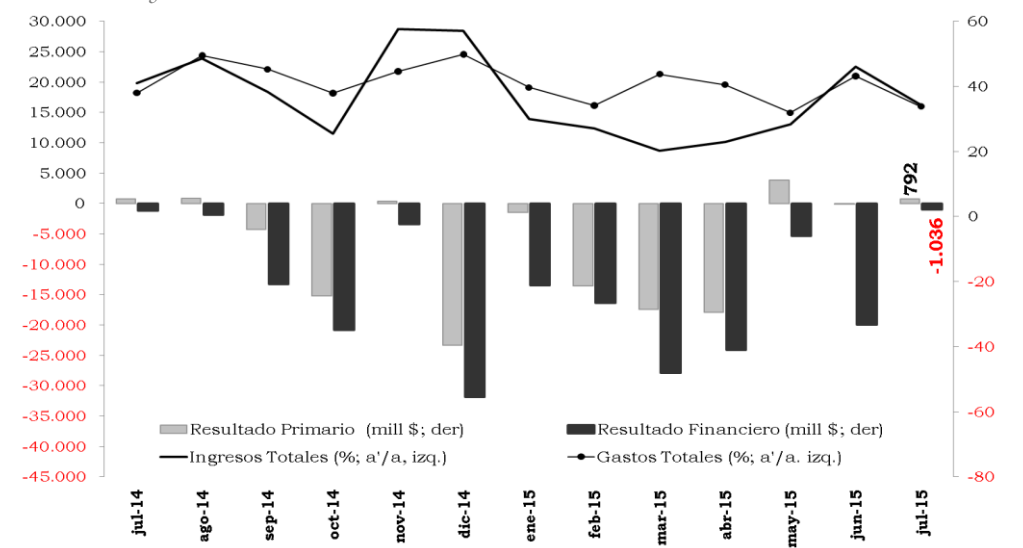
## Precios - Nivel General

variación % anual. Base 2001. Ipcnu-Indec e Ipc-provincias



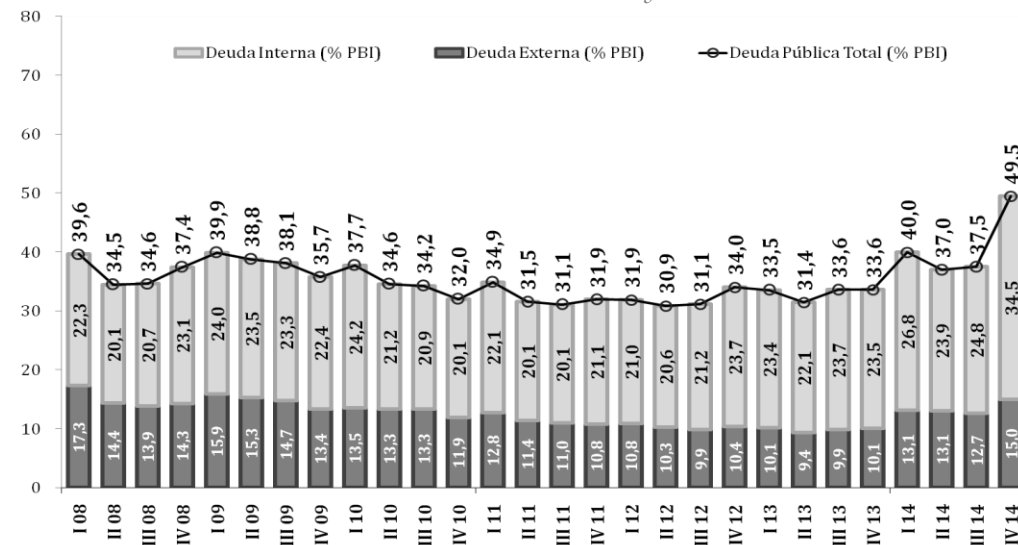
## Ingresos, Gastos y Resultados

Var % anual y en mill \$ corrientes. MECON



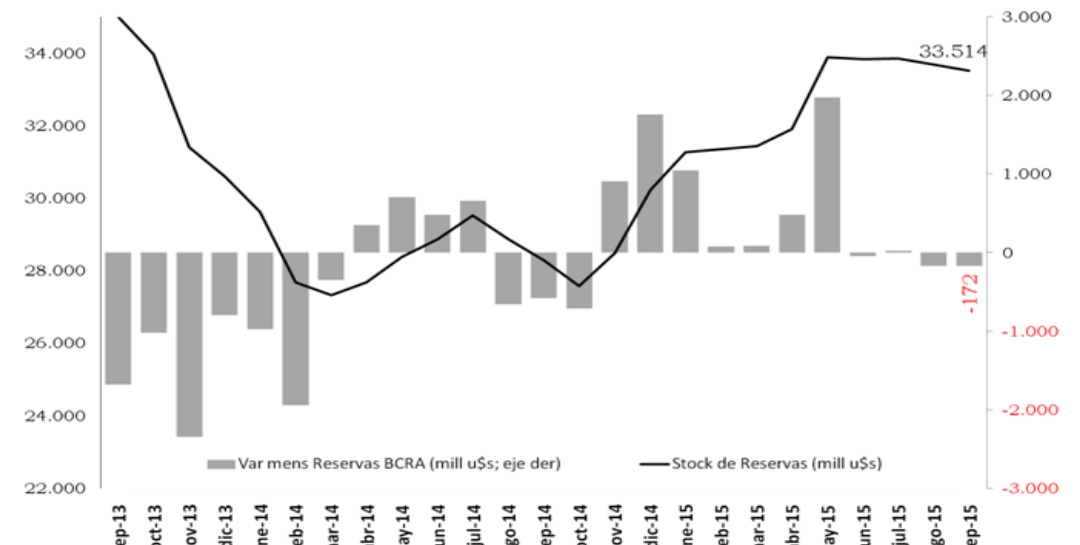
## Deuda Pública

SPN no Financiero. Deuda Pública Interna, Externa y Total % PBI. MECON



## Reservas Internacionales

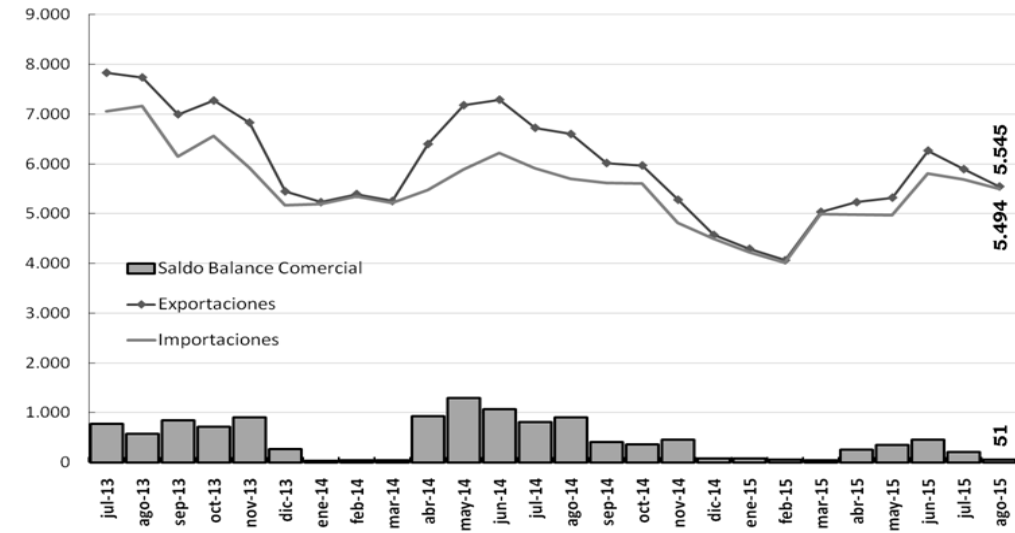
Var. mensual absoluta, en millones de u\$. BCRA



## Síntesis gráfica // mes de octubre

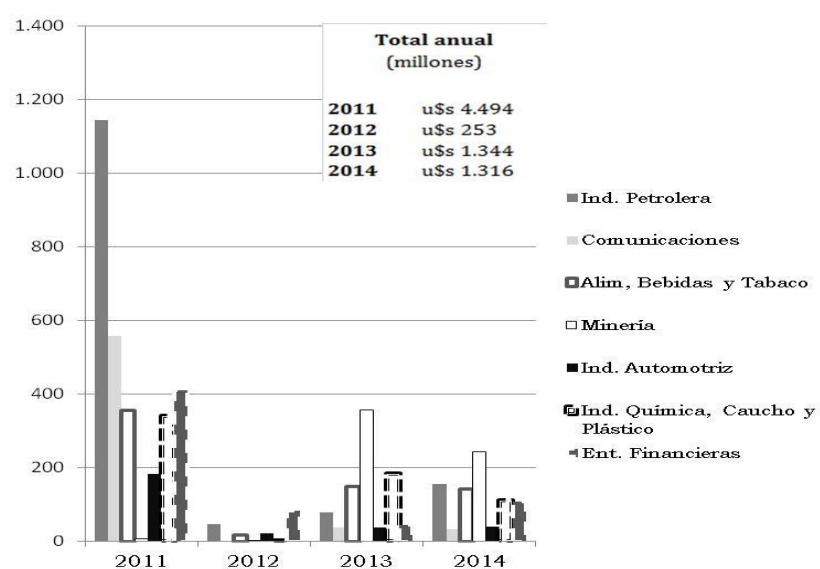
### Intercambio Comercial Argentino (ICA)

Exportaciones, Importaciones y Saldo BC, en mill u\$s. INDEC.



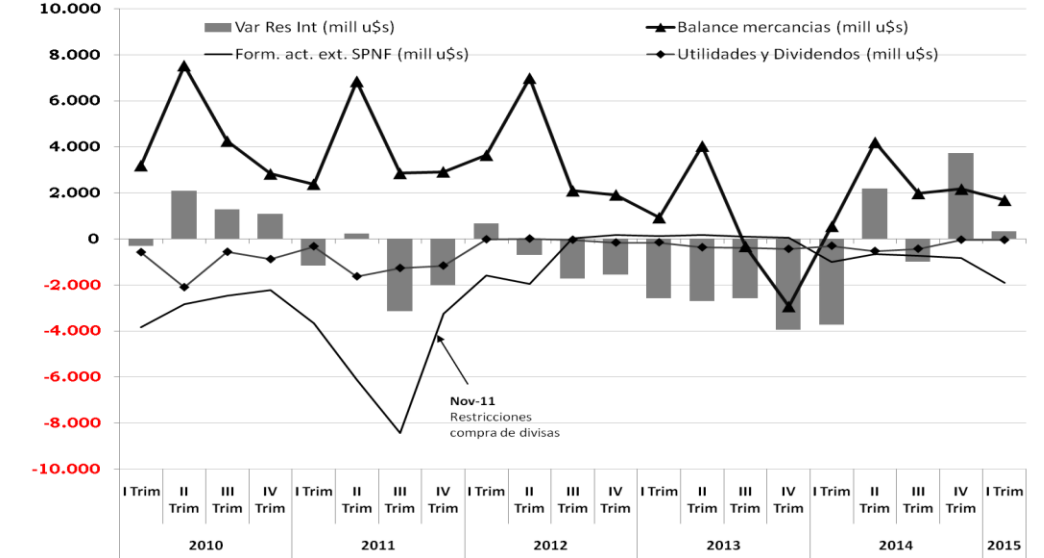
### Utilidades y Dividendos por Sector

En millones de u\$s. BCRA



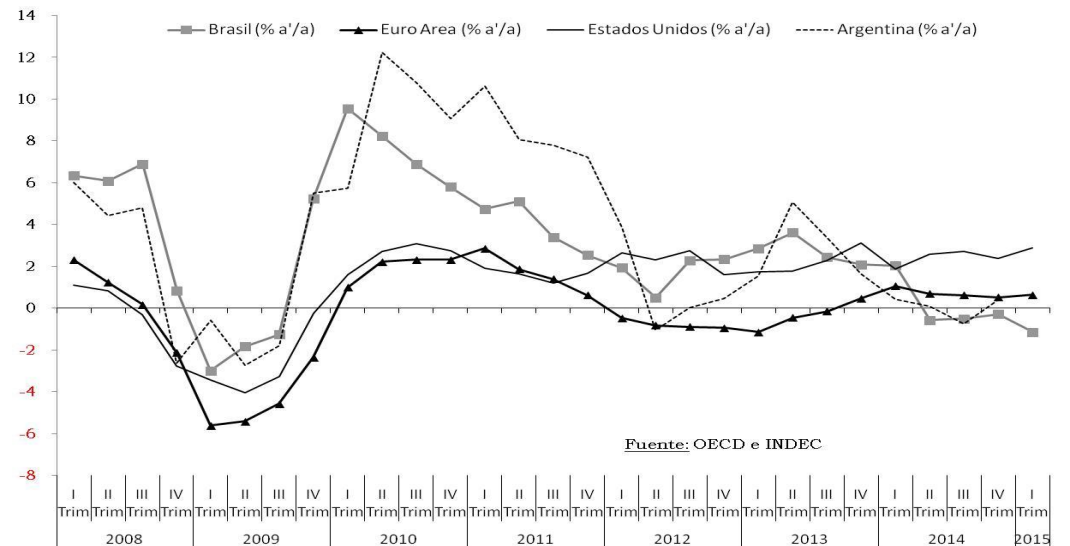
### Balace Cambiario - Cta Corriente, Capital y Rentas

En millones de u\$s corrientes. BCRA



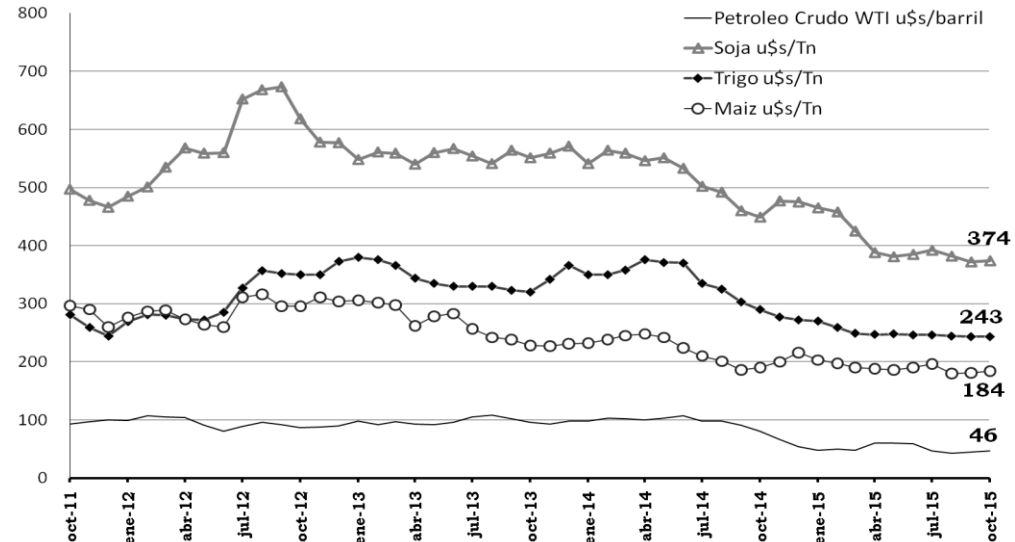
### PBI - Socios Comerciales

Var % mismo trimestre año anterior. OECD e INDEC.



### Precio materias primas

En millones de u\$s corrientes. MINAGRI, US Energ. Dept



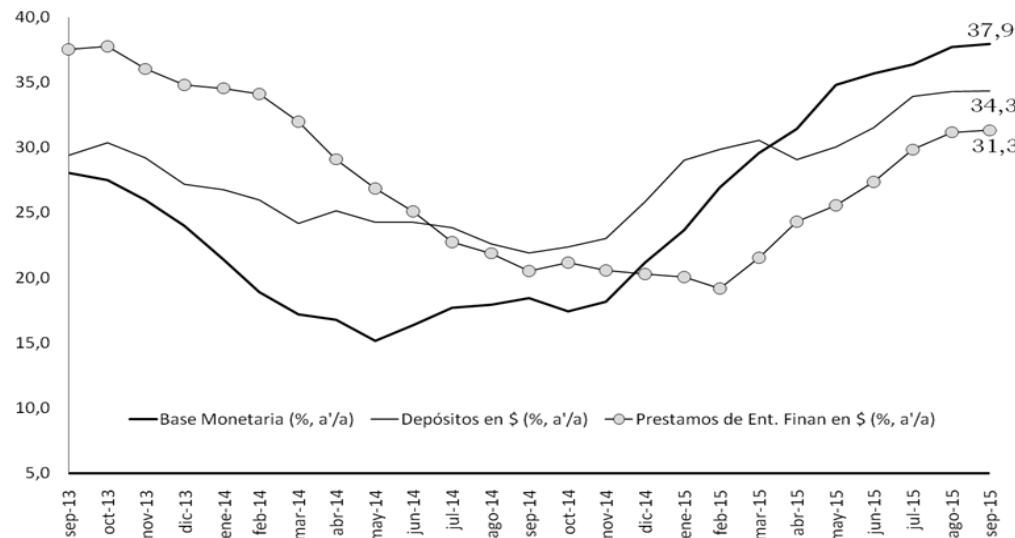
### Balace Cambiario - Principales Rubros

Principales movimientos de la Cta. Corr. Cambiaria. En millones de u\$s. BCRA

CONCEPTO	I Trimestre		
	2014	2015	mismo trimestre año anterior (dif. abs.)
<b>CTA. CORRIENTE CAMBIARIA</b>	<b>-2.110</b>	<b>-1.830</b>	<b>280</b>
<b>Transferencias por Mercancías</b>	563	1.694	1.131
Cobro por exportaciones	15.133	12.885	-2.248
Pago por importaciones	14.570	11.191	-3.379
<b>Servicios</b>	<b>-1.690</b>	<b>-2.022</b>	<b>-332</b>
Ingresos	1.966	1.796	-170
Egresos	3.656	3.818	162
Servicios turismo (egresos)	1.921	2.170	249
<b>Rentas</b>	<b>-1.033</b>	<b>-1.545</b>	<b>-511</b>
Utilidad y dividendos	-306	-51	255
Ingresos	8	4	-4
Egresos	314	55	-259
<b>Intereses</b>	<b>-727</b>	<b>-1.493</b>	<b>-766</b>
Ingresos	181	278	97
Egresos	907	1.771	863
Otros pagos del Gob. Nacional	393	1.157	764
<b>Otras transferencias corr.</b>	<b>51</b>	<b>43</b>	<b>-8</b>
<b>C.CAP. Y FIN. CAMBIARIA</b>	<b>-1.622</b>	<b>2.169</b>	<b>3.791</b>
Inv. directa de no residentes	207	412	205
Formación de activos ext. SPNF	-1.002	-1.927	-925
Préstamos de otros Org. Int. y otros bilaterales	-1.283	2.033	3.316
Posición General de Cambios Ent Fin. (PGC)	487	238	-249
Otros movimientos netos	73	1.522	1.448
<b>VARIACIÓN DE RESERVAS</b>	<b>-3.732</b>	<b>339</b>	<b>4.071</b>

### Agregados Monetarios

Base monetaria, M3 y prestamos ent. Financieras, variación % anual. BCRA



### Riesgo Soberano

Puntos básicos índice EMBI+. MECON





	2004	2012	2013	2014	IV-14	I-15	II-15	jul-15	ago-15	sep-15	jul-15	ago-15	sep-15
<b>ACTIVIDAD</b>													
PBI (mill. \$ 2004)	535.828	844.807	869.630	872.953	905.796	838.960	913.640						
PBI (var % interanual)	8,96%	1,87%	2,94%	0,48%	0,38%	2,09%	2,30%						
Inversion (como % PBI)	16,80%	17,16%	16,99%	17,20%	16,50%	17,06%	17,70%						
Inversion (var % interanual)	-	-5,00%	6,17%	-5,50%	9,60%	1,20%	4,60%						
Consumo Privado (% PBI)	66,18%	66,14%	62,18%	73,60%	70,40%	68,60%	60,80%						
Consumo Privado (var % interanual)	-	4,00%	4,32%	-0,50%	-0,80%	0,78%	0,75%						
EMAE <i>Actividad</i> (Estac., 1993=100, fin del periodo)	112,8	198,01	207,73	207,78	210,9	194,75	225,28	218,7	-	-	2,20%	-	-
ISSP <i>Serv. Públicos</i> (Estac. 2004=100, fin del periodo)	87,8	225,01	241,69	251,72	262	250,7	249,1	265,1	262,6	-	2,36%	2,82%	2,26%
EMI <i>Industria</i> (Estac., 2004=100, fin del periodo)	79	130,6	140,2	127,02	131,8	116,36	127	129,8	130,4	-	0,62%	0,54%	-
ISAC <i>Construccion</i> (Estac., 2004=100, fin del periodo)	83	177,0	185,14	169,4	135,7	179,8	199,2	205,1	194,5	-	13,24%	3,02%	-
<b>EMPLEO Y SEGURIDAD SOCIAL</b>													
Desempleo (en % PEA)	16,2%	7,2%	7,1%	7,3%	6,9%	7,1%	6,6%						
Salario Mínimo Vital y Movil (en \$)	238	2.423	3.018	3.867	4.400	4.716	4.716	4.716	5.588	5.588	31,0%	55,2%	27,2%
Salario Mínimo Vital y Movil Real (Dic.01=100)	102,66	207,40	210,60	198,60	205,28	208,79	197,40	190,22	220,98	-	4,1%	23,6%	-
Salario Nivel General (Dic 01=100)	120,58	608,70	761,40	1011,42	1.118,24	1.173,27	1.257,92	1.348,30	1.383,80	-	29,2%	29,6%	-
Privado Registrado (Dic 01=100)	135,36	748,57	933,34	1217,50	1.348,62	1.391,21	1.487,27	1.601,72	1.643,50	-	27,9%	28,4%	-
Privado no Registrado (Dic 01=100)	104,66	625,47	808,60	1124,10	1.249,56	1.341,29	1.404,09	1.523,34	1.544,50	-	24,5%	31,7%	-
Publico (Dic 01=100)	106,34	367,96	453,49	606,74	665,26	711,66	781,18	821,73	851,60	-	32,5%	30,6%	-
Gasto Seg. Social mill \$ corrientes (mensual)(prom. del periodo)	1.906,40	17.051	22.672	30.282	36.055	35.602	45.733	40.884,80	-	-	44,6%	-	-
Gasto Seg. Social (% PBI)	1,2%	1,8%	2,0%	2,2%	2,22%	2,27%	3,02%						
Haber Mínimo Jubilatorio (en \$)	185	1.709	2.221	2.869	3.232	3.232	3.822	3.822	3.822	4.922	38,6%	38,6%	33,0%
AUH ANSES (en \$)	-	288	400	567	644	644	708	837	837	837	29,7%	29,7%	29,7%
<b>SECTOR EXTERNO (BCRA Bce. Camb - ICA)</b>													
Importaciones (en mill u\$s)	12.284	66.099	74.455	65.249	14.923	13.226	15.755	5.690	5.494	-	-3,70%	-3,60%	-
Exportaciones (en mill u\$s)	24.879	80.772	81.614	71.936	15.819	13.395	16.818	5.894	5.545	-	12,30%	-15,90%	-
Balance Comercial (en mill u\$s)	12.595	14.673	8.867	7.183	896	56	354	204	51	-			
Formacion activos externos SPNF (en mill de u\$s)	-3.808	-3.404	397	-3.247	-840,0	-1.927,0	-						
Deuda Externa SPN (en mill u\$s)	102.008	60.170,0	59.324	73.489	73.489	-	-						
Deuda Externa (% PBI mill. \$ 2004)		10,43%	10,04%	14,20%	16,40%								
Reservas Internacionales BCRA (mill de u\$s)	13.820	46.081	37.046	28.570	28.760	31.372	33.208	33.858	33.686	33.428	14,7%	17,0%	18,0%
<b>PRECIOS</b>													
IPCnu-Indec (Dic 01=100)	144,52	584,38	712,20	921,6	25,8%	18,4%	15,1%	1.068,5	1.081,3	-	14,6%	14,5%	-
IPC-provincias (Dic 01=100)	144,52	584,38	712,20	970,8	37,6%	30,1%	26,3%	1.239,6	1.264,4	-	25,9%	25,5%	-
IPC-nu Indec Alimentos (Dic 01=100)	162,94	770,48	940,10	1.231,0	23,1%	14,0%	11,7%	1.382,1	1.405,6	-	11,5%	12,0%	-
IPC-provincias Alimentos (Dic 01=100)				1.314,4	36,8%	27,5%	23,3%	1.629,9	1.667,6	-	23,5%	23,3%	-
Índice Costo Construcción INDEC (Dic 01=100, var % interanual)	145,74	625,64	771,15	1.001,2	33,5%	29,1%	25,4%	1.261,3	1.319,0	-	25,7%	24,1%	-
IPIM Primarios INDEC (Dic 01=100, var % interanual)	249,91	704,56	849,22	1.097,3	30,5%	17,1%	-	1.212,3	1.231,6	-	19,9%	7,6%	-
IPM Manuf. y Energia INDEC (Dic 01=100, var % interanual)	193,47	541,90	561,75	714,0	28,1%	19,9%	-	825,6	837,4	-	15,9%	15,7%	-
IPM Importados INDEC (Dic 01=100, var % interanual)	265,36	485,78	586,66	774,8	31,1%	14,3%	-	863,8	872,7	-	15,6%	9,5%	-
IPI PBI INDEC (% anual)	100,00	516,13	635,70	819,07	27,70%	22,50%	-						
Índice Términos Intercambio (1993=100, var % interanual)	114,8	145,1	135,1	131,6	-5,60%	-2,50%	-11,30%						
Trigo u\$/tn	178,0	314,1	347,8	338,8	279,7	259,3	247,0	246	244	243	-26,6%	-19,8%	-16,2%
Maiz u\$/tn	122,7	290,3	262,7	219,4	202,0	196,7	191,3	196	180	181	-6,7%	-4,8%	-3,2%
Soja u\$/tn FOB	258,6	581,2	556,3	508,8	467,0	449,3	384,7	392	382	382	-21,9%	-19,6%	-19,6%
Petroleo WTI u\$/barril	30,9	93,9	97,9	92,7	66,9	48,4	59,7	47,11	49,2	45,06	-52,0%	-49,7%	-50,6%

	2004	2012	2013	2014	IV-14	I-15	II-15	jul.-15	ago-15	sep-15	jul.-15	jul.-15	jul.-15
<b>FINANZAS PUBLICAS</b>													
Ingresos Corrientes	77.123	550.190	683.430	915.277	230.527	261.441	260.109	129.810	-	-	37,70%	-	-
Ingresos Tributarios	60.738	329.553	392.400	502.028	141.928	143.541	180.570	65.791	-	-	30,90%	-	-
Contribuciones a la Seguridad Social	11.689	174.388	225.864	290.787	74.648	96.541	88.259	46.535	-	-	43,90%	-	-
Gasto Total	90.356	774.052	998.096	1.463.285	430.377	374.514	346.408	165.807	-	-	33,80%	-	-
Rentas de la propiedad	6.883	51.275	42.177	71.429	18.037	25.371	35.294	1.851	-	-	-5,80%	-	-
Gastos de capital	5.792	61.784	90.747	131.268	37.357	35.199	48.520	13.901	-	-	5,33%	-	-
Resultado Primario SPN (en mill \$)	7.834	-4.374	-22.479	-13.133	-12.714	-32.434	-14.161	791	-	-			
Resultado Primario SPN (en % del PBI)	2,18%	0,27%	0,07%	-1,00%	-1,00%	-1,50%	-1,92%						
Resultado Financiero SPN (en mill \$)	1805,3	-55.563,0	-64.478	-72.327	-18.697	-57.750	-49.385	-1.036	-	-			
Resultado Financiero SPN (en % del PBI)	0,34%	-0,70%	-1,15%	-2,80%	-2,25%	-3,24%	-3,95%						
<b>MONETARIAS Y FINANCIERAS</b>													
Dólar oficial \$ BCRA	2,95	4,55	5,50	8,13	8,51	8,69	8,95	9,14	9,24	9,35	12,03%	11,15%	11,50%
Euro oficial \$ BCRA	3,33	5,86	7,32	10,73	10,59	9,71	9,89	10,07	10,28	10,44	-7,98%	-6,20%	-2,22%
Real oficial \$ BCRA	0,96	2,33	2,44	3,45	3,34	3,18	3,08	3,20	2,64	2,36	-21,97%	-28,30%	-31,50%
Tasa BADLAR privada en pesos	8,96%	13,37%	16,41%	21,74%	20,21%	20,47%	20,60%	20,58%	19,22%	19,73%	-1,40 pp.	-1,96 pp.	-0,5 pp.

/// Última actualización 16/10/2015

**NOTA METODOLOGICA**

IPC-provincias (Dic 01=100, var % interanual)	Indice Base Dic 01=100. Variaciones Anuales. Datos anuales y Trimestrales a último mes del período.
IPCnu-indec (Dic 01=100, var % interanual)	Serie empalmada con el IPC-provincias desde ene-2014 (primeros datos disponibles)
IPI PBI INDEC (% anual)	Indice Base Dic 01=100. Variaciones Anuales. Datos Trimestrales. INDEC
IPIM Agropecuario INDEC (Dic 01=100, var % interanual)	Indice Base 2001=100. Variaciones Anuales. Anuales y Trimestrales en Promedios. INDEC
Índice Términos Intercambio (1993=100, var % interanual)	Base 1993=100. Serie Trimestral. INDEC
Granos y Petroleo	Datos Anuales y Trimestrales en promedios. FOB en u\$s Corrientes. MAGyP
Inversion (% PBI)	En pesos corrientes. INDEC
Consumo (% PBI)	En pesos corrientes. INDEC
Desempleo (en % PEA)	Indec EPH continua. INDEC
PBI, Inversión, C.Privado var. Interanual	En millones de pesos de 2004. Serie Trimestral. MECON-INDEC
EMAE (Actividad, desest., 1993=100, fin del periodo)	Serie en niveles al final del periodo desestacionalizados , var % interanual con estac.
EMI (Industria, desest., 2004=100, fin del periodo)	Serie en niveles al final del periodo desestacionalizados , var % interanual con estac.
ISAC (Construccion, desest., 2004=100, fin del period)	Serie en niveles al final del periodo desestacionalizados , var % interanual con estac.
ISSP (servicios públicos, desest. 2004=100, fin del period)	Serie en niveles al final del periodo desestacionalizados , var % interanual con estac.
Salario Mínimo Vital y Movil (en \$)	Res. 4/13 CNEP al mes de Sep-13 \$ 3.300, Ene-14 \$ 3.600. Anuales y Trimestrales en Promedio. INDEC.
Salario Mínimo Vital y Movil Real (Dic.01=100)	Anuales y Trimestrales ultimo mes del período. INDEC y IPC-Provincias
Importaciones (en mill u\$s)	Series Mensuales: INDEC - Balanza Comercial. Series Trimestrales: BCRA Balance Cambiario
Exportaciones (en mill u\$s)	Series Mensuales: INDEC - Balanza Comercial. Series Trimestrales: BCRA Balance Cambiario
Balance Comercial (en mill u\$s)	Series Mensuales: INDEC - Balanza Comercial. Series Trimestrales: BCRA Balance Cambiario excl. Rentas
Formacion activos externos (en mill de u\$s)	BCRA - Balance Cambiario Trimestral
Reservas Internacionales	Serie mensual en niveles. Valores al final de cada período. MECON
Agregados Fiscales (Ingreso Trib, Seg.Soc, Gasto Toal)	Serie en niveles. En millones de pesos corrientes. MECON
Superavit Primario SPN (en mill \$)	Datos Anuales y Trimestrales Acumulados al final del Periodo. Var % anuales. Secretaria de Hacienda-MECON
Superavit Primario SPN (en % del PBI)	PBI corriente sobre datos Trimestrales Acumulados IV anteriores
Superavit Financiero SPN (en mill \$)	Datos Anuales y Trimestrales Acumulados al final del Periodo. Var % anuales. Secretaria de Hacienda-MECON
Superavit Financiero SPN (en % del PBI)	PBI corriente sobre datos Trimestrales Acumulados IV anteriores
Gasto Seg. Social Corriete y % PBI	Promedio anual y trimestral. Suma IV trimestres sobre PBI Corriente. Variaciones cuatrimestrales interanuales. Secretaria de Hacienda y MECON
Haber Mínimo Jubilatorio (en \$)	Anuales y Trimestrales en Promedio. ANSES
Indice Haber Mínimo Real (Dic 01=100)	Anuales y Trimestrales último mes del período. MECON
Tipos de Cambio, Reservas	BCRA al último día de cada mes. Trimestres, datos promedio.
Tasa BADLAR privada en pesos	MECON. Valores Promedio del Período. Variación en puntos porcentuales respecto al mismo mes del año anterior.