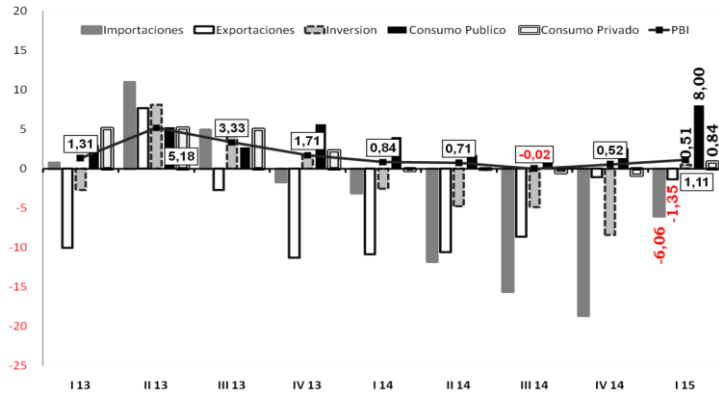


Síntesis gráfica // mes de agosto

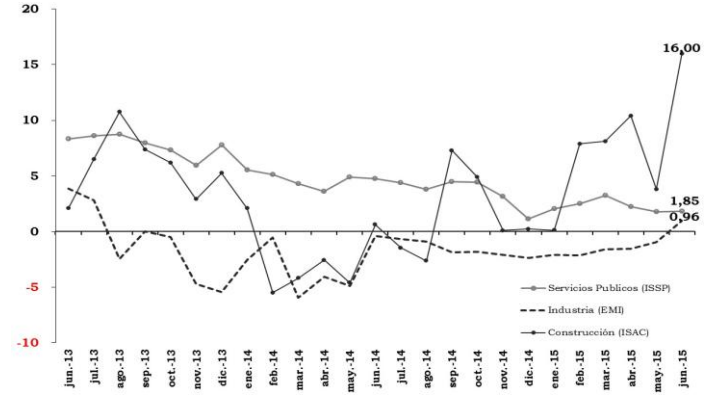
## PBI por sectores

Var % anual, serie trimestral desestacionalizada. INDEC



## Actividad Económica Mensual

Var % anual, serie mensual con estacionalidad. INDEC



## Actividad y Desempleo

31 Aglomerados Urbanos. EPH-INDEC.

Actividad % Poblacion, Desempleo y Subocupacion % PEA

	Tasa de Subocupación				
	Actividad	Empleo	Desempleo	Subocupación	
				demandante	no demandante
II 13	46,47	43,10	7,25	6,69	3,02
III 13	46,07	42,93	6,82	5,80	2,95
IV 13	45,60	42,70	6,40	5,10	2,70
I 14	45,00	41,80	7,10	5,50	2,60
II 14	44,80	41,40	7,50	6,80	2,60
III 14	44,70	41,30	7,50	6,30	2,90
IV 14	45,20	42,10	6,90	6,10	3,00
I 15	44,60	41,40	7,10	7,60	2,50

## Salario Nominal, Salario Real, Jubilaciones y AUH

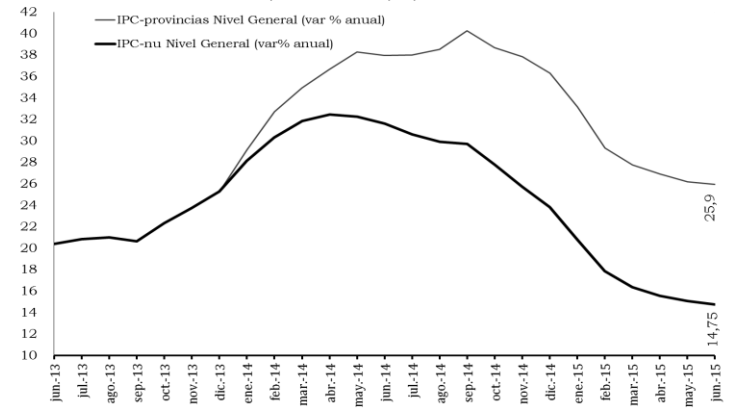
Nivel general, sector privado y público, base 2001=100.

Jubilaciones y AUH en \$. INDEC, Anses, IPC Provincias e IPC-Ceso

	MES DE JUNIO					
	IPCnu-indec			IPC-provincias		
	Salario Nominal		Salario Real		Salario Real	
	Nivel	mes anterior	mismo mes año pasado	Nivel	mes anterior	mismo mes año pasado
	Dic '01=100	var %	var %	Dic '01=100	var %	var %
Nivel General	1.302,44	3,92	29,06	123,48	2,89	12,47
Privado Registrado	1.543,46	3,55	28,33	146,33	2,53	11,83
Privado No Registrado	1.457,65	4,46	27,04	138,20	3,43	10,71
Sector Público	803,45	4,28	32,12	76,17	3,25	15,13
	Seguridad Social Nominal		Seguridad Social Real		Seguridad Social Real	
	Nivel	mes anterior	mismo mes año pasado	Nivel	mes anterior	mismo mes año pasado
	\$	var %	var %	Dic '01=100	var %	var %
Jubilación Mínima	3.822		38,62	241,56	-0,99	20,80
AUH	837	29,97	29,97		-28,97	15,22

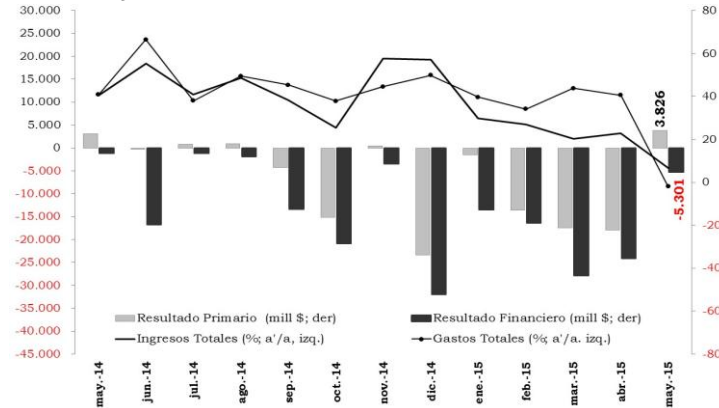
## Precios - Nivel General

variación % anual. Base 2001. Ipcnu-Indec e Ipc-provincias



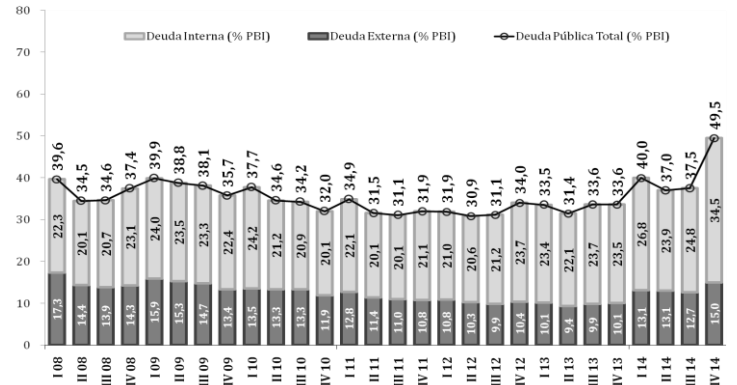
## Ingresos, Gastos y Resultados

Var % anual y en mill \$ corrientes. MECON



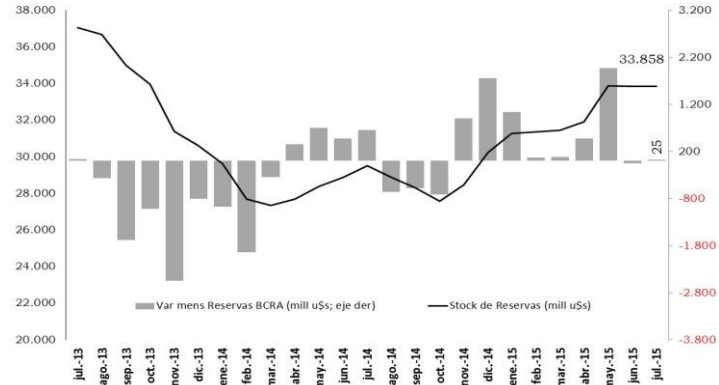
## Deuda Pública

SPN no Financiero. Deuda Pública Interna, Externa y Total % PBI. MECON



## Reservas Internacionales

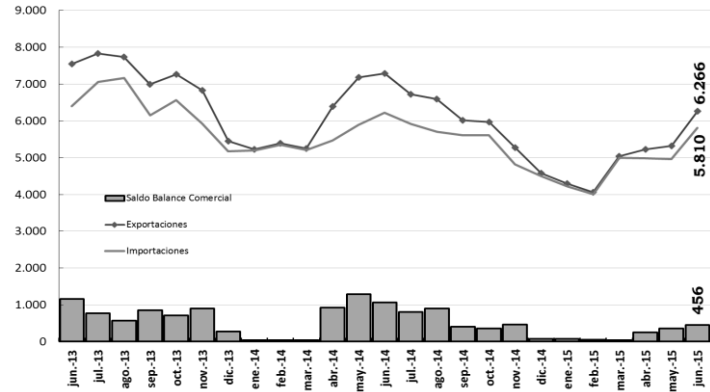
Var. mensual absoluta, en millones de u\$s. BCRA



## Síntesis gráfica // mes de agosto

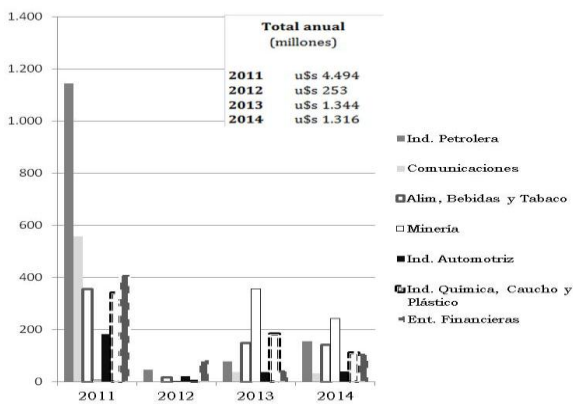
### Intercambio Comercial Argentino (ICA)

Exportaciones, Importaciones y Saldo BC, en mill u\$s. INDEC.



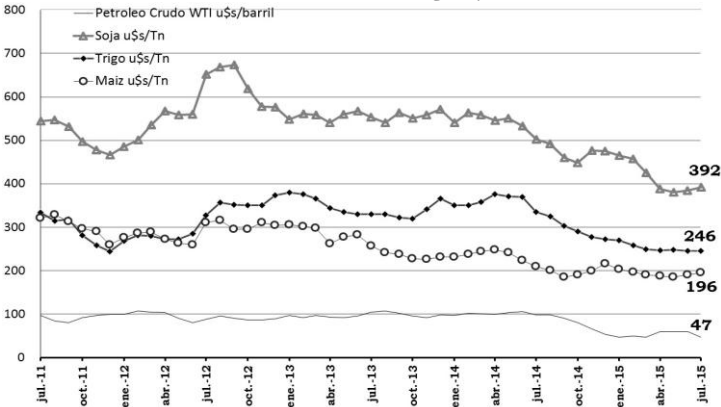
### Utilidades y Dividendos por Sector

En millones de u\$s. BCRA



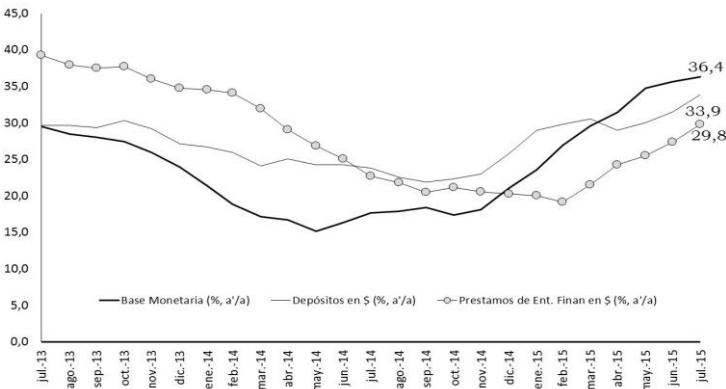
### Precio materias primas

En millones de u\$s corrientes. MINAGRI, US Energ. Dept



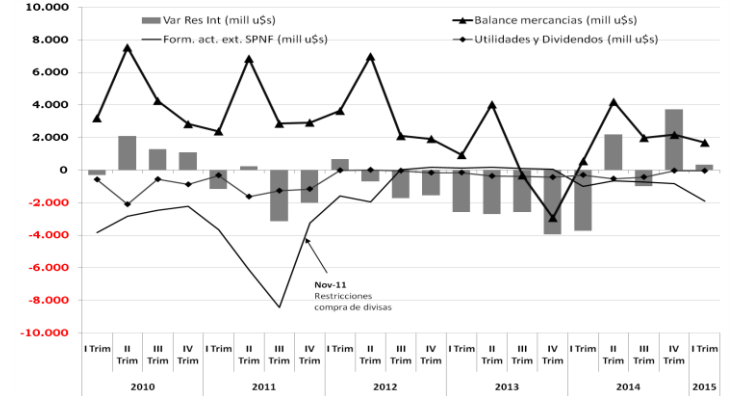
### Agregados Monetarios

Base monetaria, M3 y prestamos ent. Financieras, variación % anual. BCRA



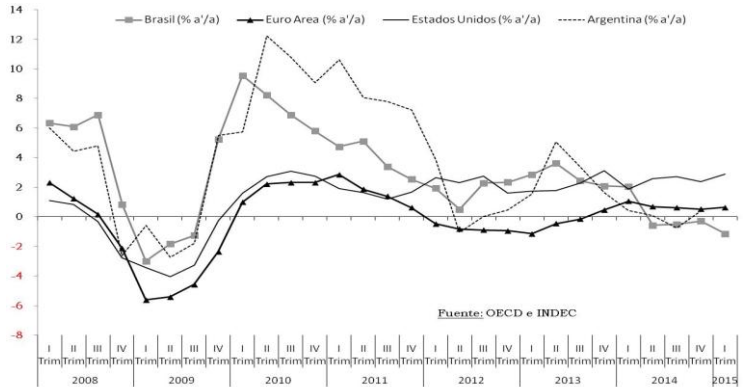
### Balance Cambiario - Cta Corriente, Capital y Rentas

En millones de u\$s corrientes. BCRA



### PBI - Socios Comerciales

Var % mismo trimestre año anterior. OECD e INDEC.



### Balance Cambiario - Principales Rubros

Principales movimientos de la Cta. Corr. Cambiaria. En millones de u\$s. BCRA

CONCEPTO	I Trimestre		
	2014	2015	mismo trimestre año anterior (dif. abs.)
<b>Cta. Corriente Cambiaria</b>	<b>-2.110</b>	<b>-1.830</b>	<b>280</b>
<b>Transferencias por Mercancías</b>	563	1.694	1.131
Cobro por exportaciones	15.133	12.885	-2.248
Pago por importaciones	14.570	11.191	-3.379
<b>Servicios</b>	<b>-1.690</b>	<b>-2.022</b>	<b>-332</b>
Ingresos	1.966	1.796	-170
Egresos	3.656	3.818	162
<b>Servicios turismo (egresos)</b>	1.921	2.170	249
<b>Rentas</b>	<b>-1.033</b>	<b>-1.545</b>	<b>-511</b>
Utilidad y dividendos	-306	-51	255
Ingresos	8	4	-4
Egresos	314	55	-259
<b>Intereses</b>	<b>-727</b>	<b>-1.493</b>	<b>-766</b>
Ingresos	181	278	97
Egresos	907	1.771	863
Otros pagos del Gob. Nacional	393	1.157	764
<b>Otras transferencias corr.</b>	51	43	-8
<b>C.CAP. Y FIN. CAMBIARIA</b>	<b>-1.622</b>	<b>2.169</b>	<b>3.791</b>
Inv. directa de no residentes	207	412	205
Formación de activos ext. SPNF	-1.002	-1.927	-925
Préstamos de otros Org. Int. y otros bilaterales	-1.283	2.033	3.316
Posición General de Cambios Ent Fin. (PGC)	487	238	-249
Otros movimientos netos	73	1.522	1.448
<b>VARIACION DE RESERVAS</b>	<b>-3.732</b>	<b>339</b>	<b>4.071</b>

### Riesgo Soberano

Puntos básicos índice EMBI+. MECON



	2004	2012	2013	2014	IV-14	I-15	II-15	may-15	jun-15	jul-15	may-15	jun-15	jul-15
<b>ACTIVIDAD</b>													
PBI (mill. \$ 2004)	535.828	844.807	869.630	872.953	905.796	830.903	-						
PBI (var % interanual)	8,96%	1,87%	2,94%	0,48%	0,38%	1,1%	-						
Inversion (como % PBI)	16,80%	17,16%	16,99%	17,20%	16,50%	17,06%	-						
Inversion (var % interanual)	-	-5,00%	6,17%	-5,50%	9,60%	0,50%	-						
Consumo Privado (% PBI)	66,18%	66,14%	62,18%	73,60%	70,40%	68,60%	-						
Consumo Privado (var % interanual)	-	4,00%	4,32%	-0,50%	-1,23%	0,80%	-						
EMAE Actividad (Estac., 1993=100, fin del periodo)	112,8	198,01	207,73	207,78	210,9	194,75	-	235,2	-	-	2,20%	-	-
ISSP Serv. Públicos (Estac. 2004=100, fin del periodo)	87,8	225,01	241,69	251,72	262	250,7	249,1	250,8	248,2	-	1,79%	1,85%	-
EMI Industria (Estac., 2004=100, fin del periodo)	79	130,6	140,2	127,02	131,8	116,36	127	127	126,4	-	-0,94%	0,96%	-
ISAC Construcción (Estac., 2004=100, fin del periodo)	83	177,0	185,14	169,4	135,7	179,8	199,2	191,6	205,0	-	3,80%	16,00%	-
<b>EMPLEO Y SEGURIDAD SOCIAL</b>													
Desempleo (en % PEA)	16,2%	7,2%	7,1%	7,3%	6,9%	7,1%	-						
Salario Mínimo Vital y Movil (en \$)	238	2.423	3.018	3.867	4.400	4.716	4.716	4.716	4.716	4.716	31,0%	31,0%	31,0%
Salario Mínimo Vital y Movil Real (Dic.01=100)	102,66	207,40	210,60	198,60	205,28	208,79	197,40	196,76	194,35	-	3,8%	4,0%	-
Salario Nivel General (Dic 01=100)	120,58	608,70	761,40	1011,42	1.118,24	1.173,27	1.257,92	1.253,36	1.302,44	-	27,9%	29,1%	-
Privado Registrado (Dic 01=100)	135,36	748,57	933,34	1217,50	1.348,62	1.391,21	1.487,27	1.490,53	1.543,46	-	26,5%	28,3%	-
Privado no Registrado (Dic 01=100)	104,66	625,47	808,60	1124,10	1.249,56	1.341,29	1.404,09	1.395,37	1.457,65	-	26,1%	27,0%	-
Publico (Dic 01=100)	106,34	367,96	453,49	606,74	665,26	711,66	781,18	770,44	803,45	-	32,3%	32,1%	-
Gasto Seg. Social mill \$ corrientes (mensual)(prom. del periodo)	1.906,40	17.051	22.672	30.282	36.055	35.602	-	40.378,10	-	-	-	-	-
Gasto Seg. Social (% PBI)	1,2%	1,8%	2,0%	2,2%	2,81%	-	-	-	-	-	-	-	-
Haber Mínimo Jubilatorio (en \$)	185	1.709	2.221	2.869	3.232	3.232	3.822	3.822	3.822	3.822	38,6%	38,6%	38,6%
AUH ANSES (en \$)	-	288	400	567	644	644	708	644	837	837	40,0%	30,0%	30,0%
<b>SECTOR EXTERNO (BCRA Bce. Camb - ICA)</b>													
Importaciones (en mill u\$s)	12.284	66.099	74.455	65.249	14.923	4.409	-	4.966	5.810	-	-15,69%	-6,65%	-
Exportaciones (en mill u\$s)	24.879	80.772	81.614	71.936	15.819	4.465	-	5.321	6.266	-	-25,87%	-14,02%	-
Balance Comercial (en mill u\$s)	12.595	14.673	8.867	7.183	896	56	354	355	456	-	-	-	-
Formacion activos externos SPNF (en mill de u\$s)	-3.808	-3.404	397	-3.247	-840,0	-1.927,0	-	-	-	-	-	-	-
Deuda Externa SPN (en mill u\$s)	102.008	60.170,0	59.324	73.489	73.489	-	-	-	-	-	-	-	-
Deuda Externa (% PBI mill. \$ 2004)		10,43%	10,04%	14,20%	16,40%	-	-	-	-	-	-	-	-
Reservas Internacionales BCRA (mill de u\$s)	13.820	46.081	37.046	28.570	28.760	31.372	33.208	33.881	33.833	33.858	19,4%	17,2%	14,7%
<b>PRECIOS</b>													
IPCnu-Indec (Dic 01=100)	144,52	584,38	712,20	921,6	25,8%	18,4%	15,1%	1044,3	1054,7	-	15,1%	14,7%	-
IPC-provincias (Dic 01=100)	144,52	584,38	712,20	970,8	37,6%	30,1%	26,3%	1197,3	1213,3	-	26,2%	25,9%	-
IPC-nu Indec Alimentos (Dic 01=100)	162,94	770,48	940,10	1.231,0	23,1%	14,0%	11,7%	1197,3	1213,3	-	11,9%	11,6%	-
IPC-provincias Alimentos (Dic 01=100)				1.314,4	36,8%	27,5%	23,3%	1581,2	1587,4	-	24,0%	22,9%	-
Índice Costo Construcción INDEC (Dic 01=100, var % interanual)	145,74	625,64	771,15	1.001,2	33,5%	29,1%	25,4%	1226,8	1241,1	-	25,1%	25,4%	-
IPIM Primarios INDEC (Dic 01=100, var % interanual)	249,91	704,56	849,22	1.097,3	30,5%	17,1%	-	1186,2	1184,9	-	9,1%	7,1%	-
IPM Manuf. y Energia INDEC (Dic 01=100, var % interanual)	193,47	541,90	561,75	714,0	28,1%	19,9%	-	801,9	815,2	-	15,6%	15,9%	-
IPM Importados INDEC (Dic 01=100, var % interanual)	265,36	485,78	586,66	774,8	31,1%	14,3%	-	846,1	859,8	-	9,1%	10,2%	-
IPI PBI INDEC (% anual)	100,00	516,13	635,70	819,07	27,70%	-	-	-	-	-	-	-	-
Índice Términos Intercambio (1993=100, var % interanual)	114,8	145,1	135,1	131,6	-5,60%	-	-	-	-	-	-	-	-
Trigo u\$s/tn	178,0	314,1	347,8	338,8	279,7	259,3	247,0	248	246	246	-33,2%	-33,5%	-26,6%
Maiz u\$s/tn	122,7	290,3	262,7	219,4	202,0	196,7	191,3	192	191	196	-23,1%	-15,2%	-6,7%
Soja u\$s/tn FOB	258,6	581,2	556,3	508,8	467,0	449,3	384,7	381	385	392	-30,9%	-27,8%	-21,9%
Petroleo WTI u\$s/barril	30,9	93,9	97,9	92,7	66,9	48,4	59,7	59,23	60,25	47,11	-42,7%	-43,5%	-52,0%

	2004	2012	2013	2014	IV-14	I-15	II-15	may-15	jun-15	jul-15	may-15	jun-15	jul-15
<b>FINANZAS PUBLICAS</b>													
Ingresos Corrientes	77.123	550.190	683.430	915.277	230.527	261.441	260.109	84.843	97.846	-	28,91%	38,67%	-
Ingresos Tributarios	60.738	329.553	392.400	502.028	141.928	143.541	180.570	63.747	66.285	-	28,43%	37,62%	-
Contribuciones a la Seguridad Social	11.689	174.388	225.864	290.787	74.648	96.541	88.259	28.616	29.867	-	26,73%	39,20%	-
Gasto Total	90.356	774.052	998.096	1.463.285	430.377	374.514	-	144.253	-	-	-1,97%	-	-
Rentas de la propiedad	6.883	51.275	42.177	71.429	18.037	25.371	-	9.149	-	-	-44,26%	-	-
Inversión Real Directa	813	30.163	41.294	54.504	13.901	15.419	-	4.988	-	-	9,19%	-	-
Resultado Primario SPN (en mill \$)	7.834	-4.374	-22.479	-13.133	-12.714	-32.434	-	3.826	-	-	-1433,94%	-	-
Resultado Primario SPN (en % del PBI)	2,18%	0,27%	0,07%	-1,00%	-1,00%	-	-	-	-	-	-	-	-
Resultado Financiero SPN (en mill \$)	1805,3	-55.563,0	-64.478	-72.327	-18.697	-57.750	-	-5.301	-	-	-68,22	-	-
Resultado Financiero SPN (en % del PBI)	0,34%	-0,70%	-1,15%	-2,80%	-2,85%	-	-	-	-	-	-	-	-
<b>MONETARIAS Y FINANCIERAS</b>													
Dólar oficial \$ BCRA	2,95	4,55	5,50	8,13	8,51	8,69	8,95	8,95	9,04	9,14	11,26%	11,27%	12,03%
Euro oficial \$ BCRA	3,33	5,86	7,32	10,73	10,59	9,71	9,89	9,99	10,13	10,07	-8,75%	8,53%	-7,98%
Real oficial \$ BCRA	0,96	2,33	2,44	3,45	3,34	3,18	3,08	3,04	3,12	3,20	-18,30%	-19,49%	-21,97%
Tasa BADLAR privada en pesos	8,96%	13,37%	16,41%	21,74%	20,21%	20,47%	20,60%	20,25%	20,37%	20,58%	-4,41 pp.	-2,65 pp.	-1,40 pp.

/// Última actualización 14/05/2015

**NOTA METODOLOGICA**

IPC-provincias (Dic 01=100, var % interanual)	Indice Base Dic 01=100. Variaciones Anuales. Datos anuales y Trimestrales a último mes del período. Institutos de estadística
IPCnu-indec (Dic 01=100, var % interanual)	Serie empalmada con el IPC-provincias desde ene-2014 (primeros datos disponibles)
IPI PBI INDEC (% anual)	Indice Base Dic 01=100. Variaciones Anuales. Datos Trimestrales. INDEC
IPIM Agropecuario INDEC (Dic 01=100, var % interanual)	Indice Base 2001=100. Variaciones Anuales. Anuales y Trimestrales en Promedios. INDEC
Índice Términos Intercambio (1993=100, var % interanual)	Base 1993=100. Serie Trimestral. INDEC
Granos y Petroleo	Datos Anuales y Trimestrales en promedios. FOB en u\$s Corrientes. MAGyP
Inversion (% PBI)	En pesos corrientes. INDEC
Consumo (% PBI)	En pesos corrientes. INDEC
Desempleo (en % PEA)	Indec EPH continua. INDEC
PBI, Inversión, C.Privado var. Interanual	En millones de pesos de 2004. Serie Trimestral. MECON-INDEC
EMAE (Actividad, desest., 1993=100, fin del periodo)	Serie en niveles al final del periodo desestacionalizados, var % interanual con estac.
EMI (Industria, desest., 2004=100, fin del periodo)	Serie en niveles al final del periodo desestacionalizados, var % interanual con estac.
ISAC (Construcción, desest., 2004=100, fin del period)	Serie en niveles al final del periodo desestacionalizados, var % interanual con estac.
ISSP (servicios públicos, desest. 2004=100, fin del period)	Serie en niveles al final del periodo desestacionalizados, var % interanual con estac.
Salario Mínimo Vital y Movil (en \$)	Res. 4/13 CNEP al mes de Sep-13 \$ 3.300, Ene-14 \$ 3.600. Anuales y Trimestrales en Promedio. INDEC.
Salario Mínimo Vital y Movil Real (Dic.01=100)	Anuales y Trimestrales ultimo mes del período. INDEC y IPC-Provincias
Importaciones (en mill u\$s)	Serie Mensuales: INDEC - Balanza Comercial. Series Trimestrales: BCRA Balance Cambiario
Exportaciones (en mill u\$s)	Serie Mensuales: INDEC - Balanza Comercial. Series Trimestrales: BCRA Balance Cambiario
Balance Comercial (en mill u\$s)	Serie Mensuales: INDEC - Balanza Comercial. Series Trimestrales: BCRA Balance Cambiario excl. Rentas
Formacion activos externos (en mill de u\$s)	BCRA - Balance Cambiario Trimestral
Reservas Internacionales	Serie mensual en niveles. Valores al final de cada período. MECON
Agregados Fiscales (Ingreso Trib, Seg.Soc, Gasto Toal)	Serie en niveles. En millones de pesos corrientes. MECON
Superavit Primario SPN (en mill \$)	Datos Anuales y Trimestrales Acumulados al final del Periodo. Var % anuales. Secretaria de Hacienda-MECON
Superavit Primario SPN (en % del PBI)	PBI corriente sobre datos Trimestrales Acumulados IV anteriores
Superavit Financiero SPN (en mill \$)	Datos Anuales y Trimestrales Acumulados al final del Periodo. Var % anuales. Secretaria de Hacienda-MECON
Superavit Financiero SPN (en % del PBI)	PBI corriente sobre datos Trimestrales Acumulados IV anteriores
Gasto Seg. Social Corriete y % PBI	Promedio anual y trimestral. Suma IV trimestres sobre PBI Corriente. Variaciones cuatrimestrales interanuales. Secretaria de Hacienda y MECON
Haber Mínimo Jubilatorio (en \$)	Anuales y Trimestrales en Promedio. ANSES
Indice Haber Mínimo Real (Dic 01=100)	Anuales y Trimestrales último mes del período. MECON
Tipos de Cambio, Reservas	BCRA al último día de cada mes. Trimestres, datos promedio.
Tasa BADLAR privada en pesos	MECON. Valores Promedio del Período. Variación en puntos porcentuales respecto al mismo mes del año anterior.