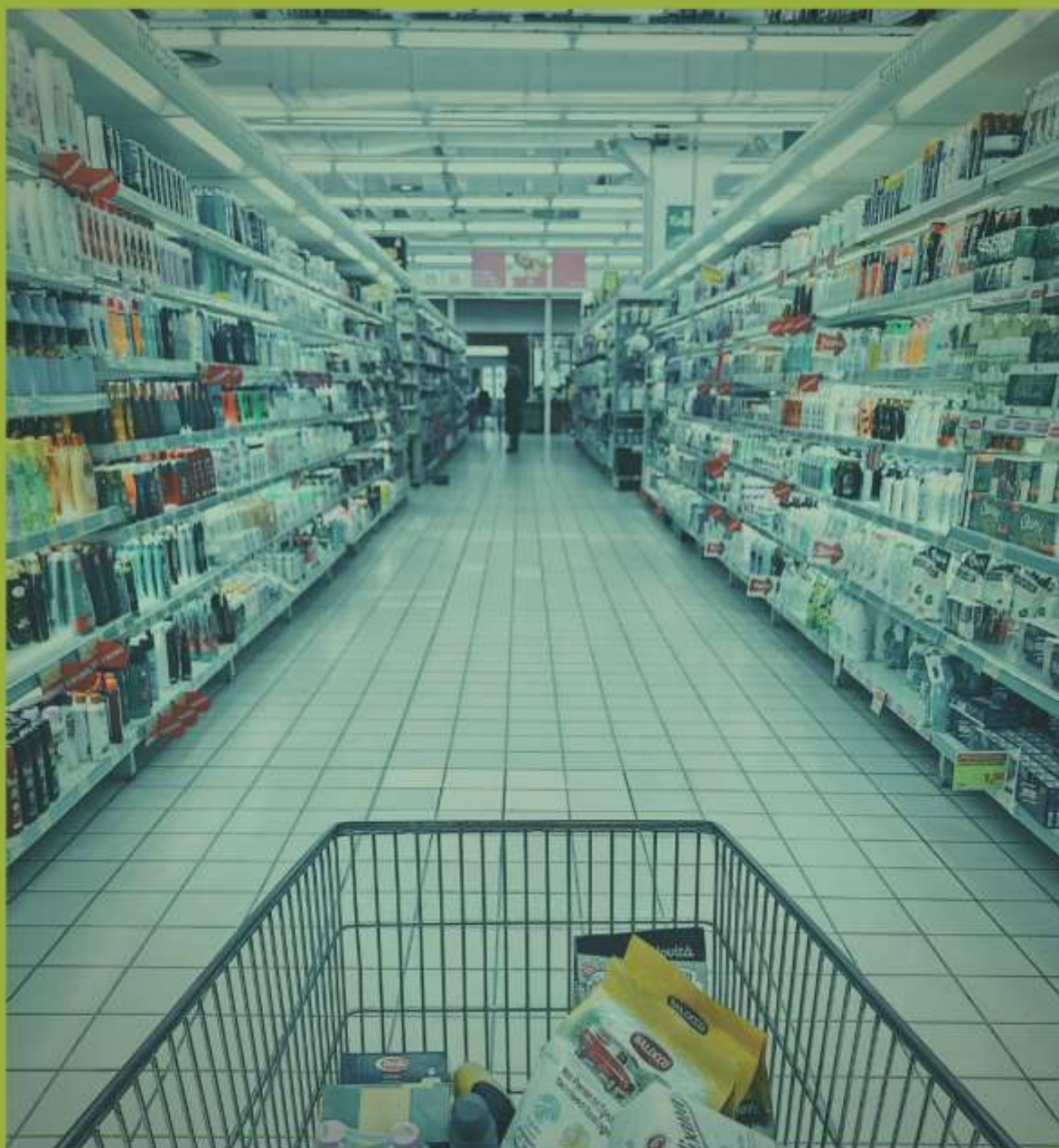

INFORME MENSUAL – MAYO 2022

Consumo en Santa Fe

venta de supermercados – patentamientos de autos 0km – patentamientos de motos 0km –
consumo de cemento – consumo de energía eléctrica



www.ceso.com.ar / infoceso@gmail.com

**INFORME REGIONAL
SANTA FE**

INFORME MENSUAL | Mayo de 2022

El consumo es el componente con mayor peso en el producto interno del país. El análisis de su evolución resulta, por tanto, fundamental para comprender los cambios que se producen en nuestra economía y los efectos que las decisiones de política macroeconómica tienen sobre este agregado.

Para la Provincia de Santa Fe analizamos las siguientes variables de consumo: Patentamientos de Automóviles, Ventas en Supermercados, Consumo de Cemento y Consumo de Energía Eléctrico.

Consumo masivo en Santa Fe Destacados Prensa

CUADRO RESUMEN CONSUMO EN SANTA FE	VARIACIONES INTERANUALES			
	ene-22	feb-22	mar-22	abr-22
Ventas nominales de supermercados	48,8%	54,1%	48,8%	s/d
Inflación Supermercados (IPS CESO)	52,1%	54,5%	56,4%	s/d
Ventas reales de supermercados	-2,2%	-0,3%	-4,8%	s/d
Consumo de Cemento Portland	-5,8%	14,2%	0,6%	s/d
Patentamientos de autos	-8,9%	-3,1%	1,3%	-3,4%
Patentamientos de motos	28,4%	45,8%	20,8%	20,9%
Consumo eléctrico	8,1%	-0,8%	-5,5%	6,6%

Las ventas reales en los supermercados caen por tercer mes consecutivo. Los tres rubros que más caídas muestran son “Electrónicos y artículos para el hogar”, “Carnes” y “Otros”, que en conjunto representaron el 24,2% de las ventas nominales totales.

Se reanuda la caída en la cantidad de autos 0km patentados. Durante abril se 2.999 autos 0km en la provincia de Santa Fe, un 13,2% menos que el mes anterior (3.443). Comparado a abril de 2021 la cantidad de unidades patentadas disminuyó 3,4%.

Las ventas de motos 0km continúan al alza. Durante abril se patentaron 4.634 motos 0km en la provincia de Santa Fe, un 8,1% menos que el mes anterior (5.044). Comparado a abril de 2021 la cantidad de unidades patentadas aumentó 20,9%.

Aumentó el consumo de energía eléctrica de la mano de las grandes industrias y comercios. En mayo, el consumo de los Grandes Usuarios fue el que más creció en términos interanuales (30,3%), seguido por el “No residencial menor a 300kw” (4,6%). El “Residencial mayor o igual a 10kw” aumentó 0,8% y el “No residencial menor a 300kw” cayó 2,4%.

SUSCRIPCIONES

RECIBÍ TODOS NUESTROS INFORMES COMPLETOS

ACTUALIZACIÓN MENSUAL DE LAS PRINCIPALES VARIABLES SOCIOECONÓMICAS DE SANTA FE - INFORMES ESPECIALES EXCLUSIVOS PARA SUSCRIPTORES Y SUSCRIPTORAS

INFORME MENSUAL - MARZO 2020

INFLACIÓN SUPERMERCADOS EN SANTA FE

- CANASTA BÁSICA ALIMENTARIA
- DESAGREGACIÓN DE AUMENTOS POR RUBRO



ESCRIBINOS A:
CESOSANTAFE@GMAIL.COM

CUÁNTO CUESTA

ALQUILAR EN ROSARIO

datos al mes de MARZO de 2020

Var. mensual prom

MONOAMBIENTE	\$ 8.000*	↑ 3,3%**
2 AMBIENTES	\$ 10.000*	↑ 3,6%**
3 AMBIENTES	\$ 13.500*	↑ 4,0%**

SE ALQUILA

LAS EXPENSAS REPRESENTAN UN 20% ADICIONAL

ceso

* MEDIANA DE VALOR DE OFERTAS DE ALQUILER.
** AUMENTO MENSUAL PROMEDIO DE LA MEDIANA DEL VALOR DE OFERTAS DE ALQUILER DURANTE 2020.
DATOS DE ELABORACIÓN PROPIA.

INFORME ESPECIAL - SANTA FE
MARZO 2020

FEMINIZACIÓN DEL CUIDADO Y BRECHA SALARIAL EN EL GRAN ROSARIO



WWW.CESO.COM.AR / INFO

INFORME MENSUAL

SANTA FE

| MAYO de 2022

Centro de Estudios Económicos y Sociales Scalabrini Ortiz Santa Fe

COORDINACIÓN

María Celina Calore

CONTENIDOS TÉCNICOS DEL INFORME

Virginia Brunengo

Centro de Estudios Económicos y Sociales Scalabrini Ortiz Nacional

DIRECTOR
Andrés Asiain

Vice-DIRECTOR
Miguel Cichowolski

Integran el CESO:

Agustín Crivelli, Agustín Romero, Alejo Muratti, Augusto Prato, Cecilia Olivera, Cecilia Wilhelm, Cristian Andrés Nieto, Cristián Berardi, Eric Delgado, Estefanía Manau, Fabio Agueci, Fabio Carboni, Facundo Pesce, Federico Castelli, Felipe Etcheverry, Gaspar Herrero, Lisandro Mondino, Lorena Putero, Mahuén Gallo, María Alejandra Martínez Fernández, María Belén Basile, María Celina Calore, María Laura Iribas, Maximiliano Uller, Miriam Juaiek, Nicolás Gutman, Nicolás Pertierra, Nicolás Zeolla, Rodrigo López, Tomás Castagnino, Tomás Mariani Pavlin, Virginia Brunengo, Yamila Steg.



Centro de Estudios Económicos y Sociales
Scalabrini Ortiz