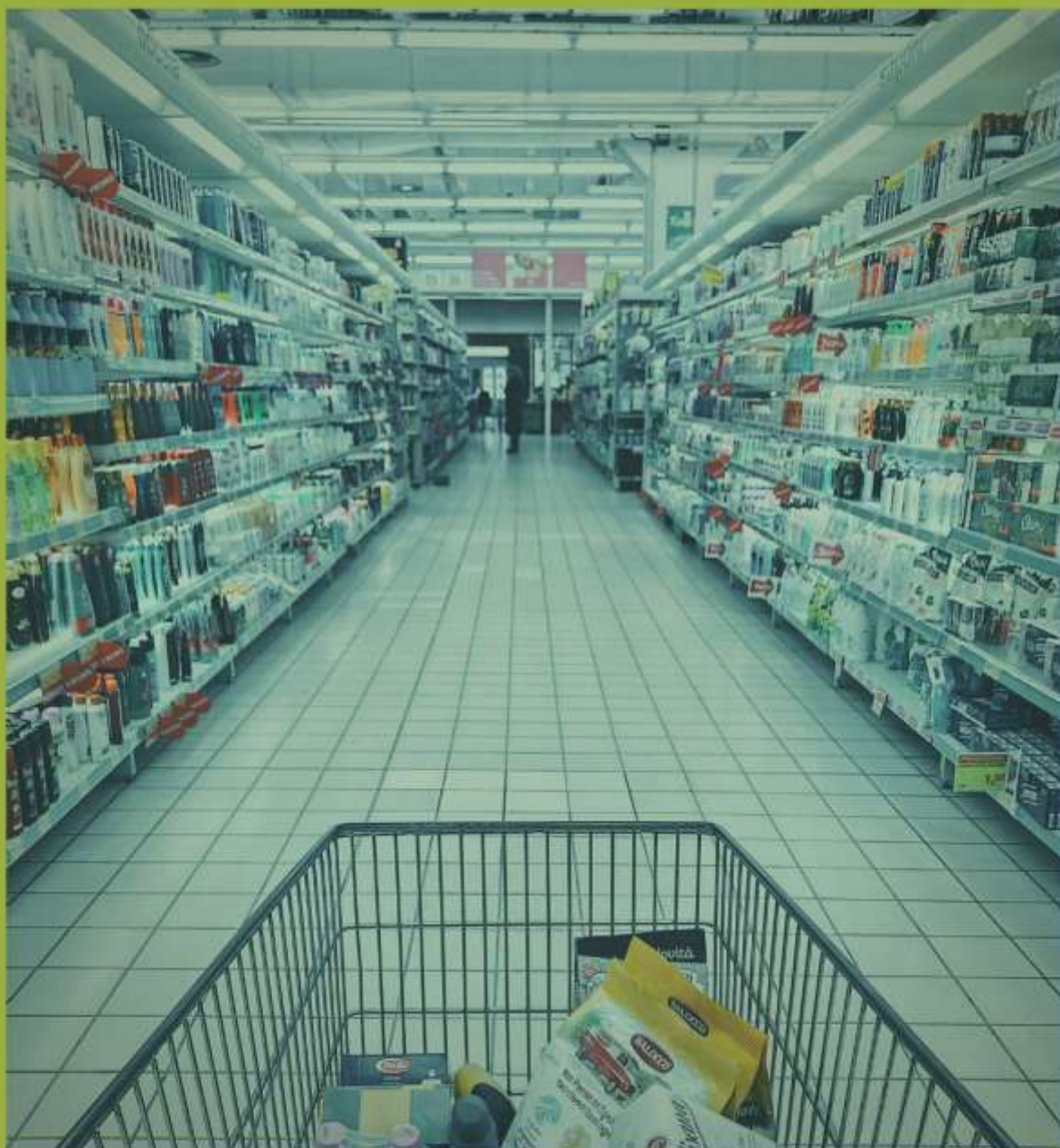

INFORME MENSUAL – JULIO 2022

Consumo en Santa Fe

ventas de supermercados - patentamientos de autos 0km - transferencias de autos usados - patentamientos de motos 0km - transferencias de motos usadas - permisos de edificación - consumo de energía eléctrica - consumo de gas residencial



www.ceso.com.ar / infoceso@gmail.com

**INFORME REGIONAL
SANTA FE**

INFORME MENSUAL | Julio de 2022

El consumo es el componente con mayor peso en el producto interno del país. El análisis de su evolución resulta, por tanto, fundamental para comprender los cambios que se producen en nuestra economía y los efectos que las decisiones de política macroeconómica tienen sobre este agregado.

Para la Provincia de Santa Fe analizamos las siguientes variables de consumo: Ventas en supermercados, patentamientos de autos 0km, transferencias de autos usados, patentamientos de motos 0km, transferencias de motos usadas, permisos de edificación, consumo de energía eléctrica y consumo de gas residencial.

Consumo masivo en Santa Fe Destacados Prensa

CUADRO RESUMEN CONSUMO EN SANTA FE	VARIACIONES INTERANUALES			
	mar-22	abr-22	may-22	jun-22
Ventas nominales de supermercados	48,8%	56,8%	59,5%	s/d
Inflación Supermercados (IPS CESO)	56,4%	56,9%	57,9%	s/d
Ventas reales de supermercados	-4,8%	-0,1%	1,0%	s/d
Patentamientos de autos 0km	1,3%	-3,4%	63,4%	-0,1%
Transferencias de autos usados	-11,9%	-1,1%	37,2%	-7,0%
Patentamientos de motos 0km	20,8%	20,9%	78,3%	7,0%
Transferencias de motos usadas	0,1%	15,1%	59,2%	2,8%
Permisos de edificación	6,9%	13,8%	22,4%	s/d
Consumo eléctrico	-5,5%	6,6%	7,0%	11,3%
Consumo de gas	29,9%	53,5%	8,0%	s/d

Las ventas de supermercados mantienen el nivel del año anterior en término reales. Entre junio de 2021 y 2022 las ventas reales subieron 1%.

Luego del repunte de mayo, los patentamientos de autos en junio no crecieron respecto al año anterior. En junio se patentaron 3.788 autos 0km, un 0,1% menos que el año anterior. En términos acumulados, enero-junio muestra un aumento de 4% con respecto al mismo período de 2021.

Las ventas de autos usados también se frenan. Se transfirieron 13.127 autos usados, 7% menos que en junio de 2021, en términos acumulados hubo una caída del 15% interanual durante el primer semestre 2022.

Continúa la buena performance de las ventas de motos 0km y usadas. En junio se patentaron 4.248 motos 0km, un 7% más que el año anterior. A la vez que se transfirieron 4.611 motos usadas, 2,8% más que en junio de 2021.

El consumo de energía eléctrica impulsada por la industria y el comercio. El segmento de los Grandes Usuarios aumentó 14,6%, seguido por el “No residencial menor a 300kw” (12,7%). El “Residencial menor a 10kw” aumentó 11,4% y el “No residencial mayor o igual a 300kw” 4,7%.

Sube el consumo de gas residencial. En mayo de 2022 la demanda de gas en la provincia de Santa Fe fue de 70.662miles de m3 de 9300 kcal, un 8,0% superior al mismo mes del año anterior.

SUSCRIPCIONES

RECIBÍ TODOS NUESTROS INFORMES COMPLETOS

ACTUALIZACIÓN MENSUAL DE LAS PRINCIPALES VARIABLES SOCIOECONÓMICAS DE SANTA FE - INFORMES ESPECIALES EXCLUSIVOS PARA SUSCRIPTORES Y SUSCRIPTORAS

INFORME MENSUAL - MARZO 2020

INFLACIÓN SUPERMERCADOS EN SANTA FE

- CANASTA BÁSICA ALIMENTARIA
- DESAGREGACIÓN DE AUMENTOS POR RUBRO



ESCRIBINOS A:
CESOSANTAFE@GMAIL.COM

CUÁNTO CUESTA

ALQUILAR EN ROSARIO

datos al mes de MARZO de 2020

Var. mensual prom

MONOAMBIENTE \$ 8.000*

↑ 3,3%**

2 AMBIENTES \$ 10.000*

↑ 3,6%**

3 AMBIENTES \$ 13.500*

↑ 4,0%**

SE ALQUILA

LAS EXPENSAS REPRESENTAN UN 20% ADICIONAL

ceso

* MEDIANA DE VALOR DE OFERTAS DE ALQUILER.
** AUMENTO MENSUAL PROMEDIO DE LA MEDIANA DEL VALOR DE OFERTAS DE ALQUILER DURANTE 2020.
DATOS DE ELABORACIÓN PROPIA.

INFORME ESPECIAL - SANTA FE
MARZO 2020

FEMINIZACIÓN DEL CUIDADO Y BRECHA SALARIAL EN EL GRAN ROSARIO



WWW.CESO.COM.AR / INFO

INFORME MENSUAL

SANTA FE

| JULIO de 2022

Centro de Estudios Económicos y Sociales Scalabrini Ortiz Santa Fe

COORDINACIÓN

María Celina Calore

CONTENIDOS TÉCNICOS DEL INFORME

Virginia Brunengo

Centro de Estudios Económicos y Sociales Scalabrini Ortiz Nacional

DIRECTOR
Andrés Asiain

Vice-DIRECTOR
Miguel Cichowolski

Integran el CESO:

Agustín Crivelli, Agustín Romero, Alejo Muratti, Augusto Prato, Cecilia Olivera, Cecilia Wilhelm, Cristian Andrés Nieto, Cristián Berardi, Eric Delgado, Estefanía Manau, Fabio Agueci, Fabio Carboni, Facundo Pesce, Federico Castelli, Felipe Etcheverry, Gaspar Herrero, Lisandro Mondino, Lorena Putero, Mahuén Gallo, María Alejandra Martínez Fernández, María Belén Basile, María Celina Calore, María Laura Iribas, Maximiliano Uller, Miriam Juaiek, Nicolás Gutman, Nicolás Pertierra, Nicolás Zeolla, Rodrigo López, Tomás Castagnino, Tomás Mariani Pavlin, Virginia Brunengo, Yamila Steg.



Centro de Estudios Económicos y Sociales
Scalabrini Ortiz